

**Goodyear Dunlop Tires
Germany GmbH**
Dunlopstraße 2
63450 Hanau

Ihr Goodyear-Händler vor Ort informiert
Sie gerne über die passenden Reifen für Ihr
Fahrzeug

Telefon
(06181) 68-01
Telefax
(06181) 68-1283

© Goodyear Dunlop Tires Germany GmbH,
Dunlopstraße 2, 63450 Hanau
Telefon: +49 61 81/68-01, Telefax: +49 61 81/68-12 83
Sitz und Registergericht: Hanau, HR B 7163
Geschäftsführer: Dr. Rainer Landwehr, Evelyne Freitag,
Annette Grams, Frank Titz
Vorsitzender des Aufsichtsrats: Prof. Dr. Joachim Zentes
USt-ID Nummer: DE 813 383 493

Alle Rechte vorbehalten. Nachdruck, auch auszugsweise, nur mit schriftlicher
Genehmigung der Goodyear Dunlop Tires Germany GmbH,
Dunlopstraße 2, 63450 Hanau

Produktion: Solution, Köln
Druck: Rindt-Druck, Fulda

Sofern Sie oben- und nebenstehende Hotlines benutzen, müssen wir Sie
darauf hinweisen, dass das Gespräch zu internen Zwecken aufgezeichnet
werden kann, ohne dass Sie zu Beginn des Gesprächs nochmal gesondert
darauf hingewiesen werden. Sofern Sie eine Aufzeichnung nicht wünschen,
bitten wir Sie, dies Ihrem Gesprächspartner zu Beginn des Gesprächs
mitzuteilen.

Diese Schrift ist zur Drucklegung nach bestem Wissen erstellt worden;
technische Verbesserungen an Reifen, Felgen, Montagewerkzeugen oder
anderen Geräten, die nach Erscheinen dieser Schrift erfolgen, kann sie nicht
berücksichtigen. Sämtliche Angaben in diesem Off Road Technik-Ratgeber
erfolgen ohne Gewähr und stellen keine Eigenschaftszusicherung dar.
Mit dieser Ausgabe verlieren alle vorherigen Ausgaben ihre Gültigkeit.

Customer Service & Competence Center

Telefon 0800/2454018
Telefax 0800/2454019
E-Mail service@goodyear-dunlop.com
Mo.-Fr. 08.00-18.00
Sa. 08.00-12.00

TirePortal

Telefon 0800 / 45 67 222
E-Mail ecommerce@goodyear-dunlop.com
Internet www.tireportal.com/de

Technik und Training

Telefon PKW/MC 0800/1305131
Telefon Farm 0800/1233276
Telefon LKW 0800/1287825
Telefax 0800/1305132
E-Mail technikundtraining@goodyear-dunlop.com
TireManager: www.tiremanager.de

HOMEPAGE www.gdtg.de
www.goodyear.de



Goodyear Off Road

Technik-Ratgeber

- Reifenkennzeichnungen
- Reifenaufbau
- Last-/Geschwindigkeitsabschlagstabelle
- Umrüstabelle / Grundregeln / Tipps
- Größen in der Erstausrüstung / Umrüstung auf Serienfelge
- Antriebssysteme von Allradfahrzeugen
- Technik von Geländewagen und SUV
- Tipps zum Fahren im Gelände



Inhalt

Reifenkennzeichnungen	4
Reifenaufbau	5
Einsatzempfehlung von Goodyear Off-Road Reifen	6
Laufflächendesign	7
Last-/Geschwindigkeitsabschlagstabelle	8-9
Technische Daten von Off-Road Reifen nach Norm (ETRTO und TRA)	10-15
Umrüstabelle / Grundregeln / Tipps	17
Umrüstgrößen für Reifen mit ähnlichem Abrollumfang	18-27
Größen in der Erstausrüstung / Umrüstung auf Serienfelge	28-35
Antriebssysteme von Allradfahrzeugen	37-41
Technik von Geländewagen und SUV	42-49
Auswuchten von bolzenorientierten Off-Road Rädern	50-51
Montage von Pumpringen	52
Luftdruck im Gelände	53
Tipps zum Fahren im Gelände	54-55
Kontaktdaten	56

Zahlreiche Innovationen in mehr als einem Jahrhundert

Die Produkte der Marke Goodyear stehen seit jeher für Innovationen und Sicherheit. Wie beispielsweise der LifeGuard-Reifen, der dank eines zweiten Innenschlauchs bereits in den 30er Jahren ermöglichte, dass die Kontrolle über das Fahrzeug auch im Falle eines plötzlichen Druckverlusts gewährleistet blieb. Oder als Erfinder von RunOnFlat: Reifen mit selbsttragenden Seitenwänden, die auch nach einer Reifenpanne dafür sorgen, dass das Fahrzeug über viele Kilometer mobil und beherrschbar bleibt. Und Goodyear fährt weiter in die Zukunft, unter anderem mit dem rollwiderstandsoptimierten EfficientGrip, der deutlich zu einem Mehr an Kraftstoffeffizienz beiträgt - ohne Abstriche beim Fahrverhalten.

www.goodyear.de

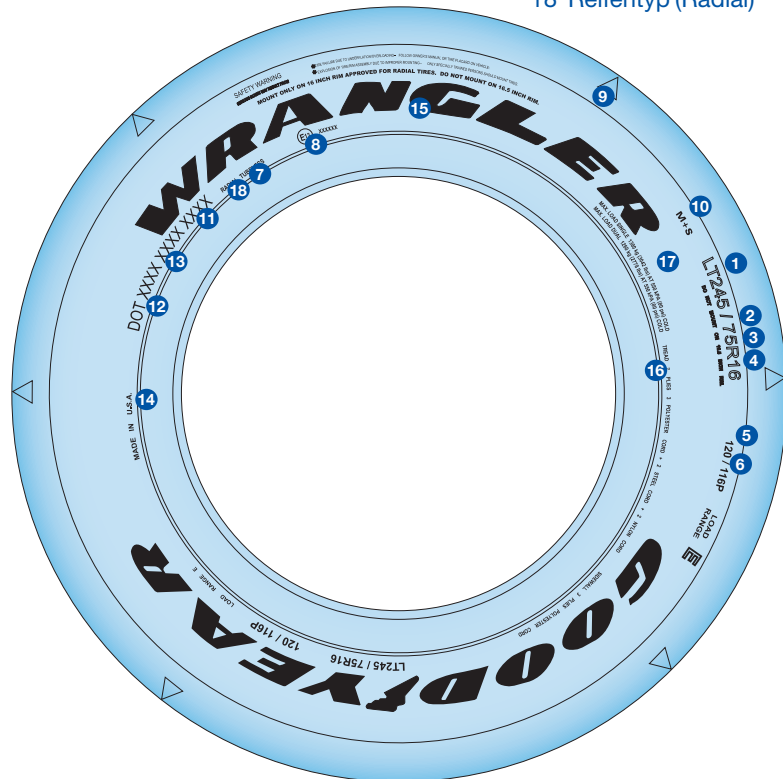
Reifenkennzeichnung

Es gibt für Reifen verschiedene Größenkennzeichnungen, die sich wiederum je nach Reifentyp unterscheiden. Die Reifengröße ist Bestandteil der Fahrzeug-Betriebserlaubnis,

d. h., das Fahrzeug muss mit Reifen fahren, die mit der in den Fahrzeugpapieren angegebenen Bezeichnung übereinstimmen. Bei Umbereifung fragen Sie den Fachmann.

Typische Reifenkennzeichnungen sind:

- | | |
|---|--|
| 1 Querschnittsbreite des Reifens in mm | 9 Position des Laufflächenabnutzungsindikators (TWI – Treadwear Indicator) |
| 2 Verhältnis Querschnittshöhe zu Querschnittsbreite in % | 10 M+S Reifen (Matsch & Schnee) |
| 3 Reifenaufbau (R = Radial) | 11 Herstellungsdatum (Woche, Jahr: 40. KW 2001 = 4001) |
| 4 Felgendurchmesser in Zoll | 12 D.O.T., d. h., entspricht den Richtlinien des US Verkehrsministeriums |
| 5 Maximale Tragfähigkeit (Kennzahl):
120/116 = 1.380 kg pro Reifen bei Einzelbereifung, 1.260 kg pro Reifen bei Zwillingsbereifung | 13 D.O.T.-Herstellercode |
| 6 Geschwindigkeitssymbol (P = 150 km/h) | 14 Herstellungsland |
| 7 Tubeless = schlauchloser Reifen | 15 Handelsname |
| 8 ECE-Freigabekennzeichen und -nummer | 16 Reifenkonstruktionsdetails (D.O.T.) |
| | 17 Belastungs- und Luftdruck-Kennzeichnung (D.O.T.) |
| | 18 Reifentyp (Radial) |



Reifenaufbau

Off-Road Reifen bestehen aus verschiedenen Gummimischungen, Gewebeverstärkungen, Kunststoff und Stahl. Im Folgenden werden die wichtigsten Reifenbestandteile erläutert:

1 Lauffläche:

Der Teil, der den Boden direkt berührt. Die Lauffläche gewährleistet Traktion, Bremsen, Haftung und Verschleißfestigkeit sowie den Schutz der darunter liegenden Karkasse.

2 Gürtel:

Der Gürtel aus mehrfachen Stahlkordlagen und Abdecklagen aus Kunstfasern liegt direkt unter der Lauffläche und umfasst den gesamten Reifen. Er gibt dem Reifen Festigkeit, stabilisiert die Lauffläche und verhindert das Eindringen von Fremdkörpern in die Karkasse.

3 Karkasse:

Die Karkasse aus radialen Kordlagen überträgt Last-, Brems- und Lenkkräfte zwischen Rad und Straße. Sie sorgt für die Formstabilität des Reifens. Gummilagen (Kernreiter) sorgen für einen allmählichen Übergang vom steifen Wulstbereich zur flexiblen Seitenwand.

4 Wulstkern:

Der Kern aus hochfestem Stahl hält den Reifen in der richtigen Position auf der Felge fest. Eine Hartgummischicht verhindert die Abnutzung durch das Felgenhorn.



Einsatzempfehlung von Goodyear Off-Road Reifen

	Straße				Gelände		
	High Performance	Standard	All Season	Winter	Leicht Waldwege / Schotter / Wiese	Schwer Schlamm / Fei- siger Untergrund	Sand
 Eagle F1 Asymmetric SUV	■ ■ ■	■ ■ ■	■ ■ ■	■ ■ ■	■ ■ ■	■ ■ ■	■ ■ ■
 EfficientGrip SUV	■ ■ ■	■ ■ ■ ■ ■	■ ■ ■ ■ ■	■ ■ ■ ■ ■	■ ■ ■ ■ ■	■ ■ ■ ■ ■	■ ■ ■ ■ ■
 Wrangler AT/SA	■ ■ ■	■ ■ ■ ■ ■	■ ■ ■ ■ ■	■ ■ ■ ■ ■	■ ■ ■ ■ ■	■ ■ ■ ■ ■	■ ■ ■ ■ ■
 Wrangler DuraTrac	■ ■ ■	■ ■ ■ ■ ■	■ ■ ■ ■ ■	■ ■ ■ ■ ■	■ ■ ■ ■ ■	■ ■ ■ ■ ■	■ ■ ■ ■ ■
 UltraGrip + SUV	■ ■ ■	■ ■ ■ ■ ■	■ ■ ■ ■ ■	■ ■ ■ ■ ■	■ ■ ■ ■ ■	■ ■ ■ ■ ■	■ ■ ■ ■ ■

■ ■ ■ Optimal
 ■ ■ ■ ■ ■ Möglich
 ■ ■ ■ ■ ■ Ausnahme

Laufflächendesign

Ein Off-Road Reifen muss sich auf den unterschiedlichsten Oberflächen – die je nach Witterung wieder ganz anders beschaffen sein können – beweisen. Eine große Herausforderung: denn ein Off-Road Reifen muss für verschiedene Fahrbedingungen optimal geeignet sein, die eigentlich gegensätzliche Laufflächendesigns erfordern.

Auch wenn die Fahrzeughersteller versuchen, allen Kundenwünschen gerecht zu werden, entscheiden sich viele Fahrzeugbesitzer doch für Off-Road Reifen ihrer Wahl: weil sie bessere Offroad-Eigenschaften oder eine bessere Straßenlage bieten oder einfach aus ästhetischen Gründen.

Merkmal	Wirkung	Nutzen
Hoher Profilpositivanteil	Viel Kontaktfläche zum Asphalt	Gutes Fahrverhalten auf trockener Straße
Hoher Profilnegativanteil (Längsrillen)	Effektive Wasserverdrängung	Hohe Sicherheit bei Aquaplaning-Gefahr
Ausgeprägte Querprofilierung	Effektive Wasserverdrängung	Hohe Sicherheit bei Aquaplaning-Gefahr
	Ausbildung von vielen Makrogreifkanten	Traktion bei Nässe und im Gelände
	Hohe Selbstreinigungsfähigkeit	Traktion auf lehmigem Untergrund
Bis in die Schulter hineingezogenes Profil	Zusätzliche Greifkanten im oberen Seitenwandbereich	Sehr gute Traktion auf nachgiebigem Untergrund
Lamellen	Lamellen bilden Greifkanten und zerteilen dadurch den Wasserfilm	Traktion auf nasser Straße, bei vielen Lamellen auch auf Eis und Schnee
Variabler Pitch: Unterschiedliche Länge der Schulterblöcke in Umfangsrichtung	Gleichmäßige Verteilung des Blockaufschlaggeräusches über ein breiteres Frequenzspektrum mit geringeren Frequenzspitzen	Geringes Reifengeräusch



Last-/Geschwindigkeitsabschlagstabelle

Fahrzeughöchstgeschwindigkeit laut Ziffer "6" in den alten, und Ziffer "T" in den neuen Kfz-Papieren													
	190	210	210	220	230	240	210	220	230	240	250	270	
Maximal zulässige Achslast bei Verwendung von Reifen mit entsprechendem Last- u. Geschwindigkeitsindex													
LI	T-Reifen	H-Reifen	V-Reifen				W-Reifen						
78	850	850	850	825	799	774	850	850	850	850	808	765	723
79	874	874	874	848	822	795	874	874	874	874	830	787	743
80	900	900	900	873	846	819	900	900	900	900	855	810	765
81	924	924	924	896	869	841	924	924	924	924	878	832	785
82	950	950	950	922	893	865	950	950	950	950	903	855	808
83	974	974	974	945	916	886	974	974	974	974	925	877	828
84	1000	1000	1000	970	940	910	1000	1000	1000	1000	950	900	850
85	1030	1030	1030	999	968	937	1030	1030	1030	1030	979	927	876
86	1060	1060	1060	1028	996	965	1060	1060	1060	1060	1007	954	901
87	1090	1090	1090	1057	1025	992	1090	1090	1090	1090	1036	981	927
88	1120	1120	1120	1086	1053	1019	1120	1120	1120	1120	1064	1008	952
89	1160	1160	1160	1125	1090	1056	1160	1160	1160	1160	1102	1044	986
90	1200	1200	1200	1164	1128	1092	1200	1200	1200	1200	1140	1080	1020
91	1230	1230	1230	1193	1156	1119	1230	1230	1230	1230	1169	1107	1046
92	1260	1260	1260	1222	1184	1147	1260	1260	1260	1260	1197	1134	1071
93	1300	1300	1300	1261	1222	1183	1300	1300	1300	1300	1235	1170	1105
94	1340	1340	1340	1300	1260	1219	1340	1340	1340	1340	1273	1206	1139
95	1380	1380	1380	1339	1297	1256	1380	1380	1380	1380	1311	1242	1173
96	1420	1420	1420	1377	1335	1292	1420	1420	1420	1420	1349	1278	1207
97	1460	1460	1460	1416	1372	1329	1460	1460	1460	1460	1387	1314	1241
98	1500	1500	1500	1455	1410	1365	1500	1500	1500	1500	1425	1350	1275
99	1550	1550	1550	1504	1457	1411	1550	1550	1550	1550	1473	1395	1318
100	1600	1600	1600	1552	1504	1456	1600	1600	1600	1600	1520	1440	1360
101	1650	1650	1650	1601	1551	1502	1650	1650	1650	1650	1568	1485	1403
102	1700	1700	1700	1649	1598	1547	1700	1700	1700	1700	1615	1530	1445
103	1750	1750	1750	1698	1645	1593	1750	1750	1750	1750	1663	1575	1488
104	1800	1800	1800	1746	1692	1638	1800	1800	1800	1800	1710	1620	1530
105	1850	1850	1850	1795	1739	1684	1850	1850	1850	1850	1758	1665	1572
106	1900	1900	1900	1843	1786	1729	1900	1900	1900	1900	1805	1710	1615
107	1950	1950	1950	1892	1833	1775	1950	1950	1950	1950	1853	1755	1658
108	2000	2000	2000	1940	1880	1820	2000	2000	2000	2000	1900	1800	1700
109	2060	2060	2060	1998	1936	1875	2060	2060	2060	2060	1957	1854	1751
110	2120	2120	2120	2056	1993	1929	2120	2120	2120	2120	2014	1908	1802
111	2180	2180	2180	2114	2049	1983	2180	2180	2180	2180	2071	1962	1853
112	2240	2240	2240	2172	2105	2038	2240	2240	2240	2240	2128	2016	1904

Les- und Rechenbeispiele:

Fahrzeugdaten laut Papiere:

v(max): 231 km/h (Ziffer T)

Es ist mit 9 km/h Sicherheitstoleranz, also 240 km/h, zu rechnen

Achslast max: 1300 kg (Ziffer 7)

Reifengröße: 225/55R16 99Y XL.

Welche Reifen ohne M&S-Markierung sind noch erlaubt?

Ist 225/55R16 95Y erlaubt?

Ja, wäre sogar bis 1380 kg erlaubt

Ist 225/55R16 99W XL erlaubt?

Ja, wäre sogar bis 1473 kg erlaubt

Ist 225/55R16 95W erlaubt?

Ja, wäre sogar bis 1311 kg erlaubt

Ist 225/55R16 99V XL erlaubt?

Ja, wäre sogar bis 1411 kg erlaubt

Ist 225/55R16 95V erlaubt?

Nein, die 1256 kg sind zu wenig

Fahrzeughöchstgeschwindigkeit laut Ziffer "6" in den alten, und Ziffer "T" in den neuen Kfz-Papieren												
	210	220	230	240	250	260	270	280	290	300		
Maximal zulässige Achslast bei Verwendung von Reifen mit entsprechendem Last- u. Geschwindigkeitsindex												
LI	Y-Reifen											
78	850	850	850	850	850	850	850	808	765	723		
79	874	874	874	874	874	874	874	830	787	743		
80	900	900	900	900	900	900	900	855	810	765		
81	924	924	924	924	924	924	924	878	832	785		
82	950	950	950	950	950	950	950	903	855	808		
83	974	974	974	974	974	974	974	925	877	828		
84	1000	1000	1000	1000	1000	1000	1000	950	900	850		
85	1030	1030	1030	1030	1030	1030	1030	979	927	876		
86	1060	1060	1060	1060	1060	1060	1060	1007	954	901		
87	1090	1090	1090	1090	1090	1090	1090	1036	981	927		
88	1120	1120	1120	1120	1120	1120	1120	1064	1008	952		
89	1160	1160	1160	1160	1160	1160	1160	1102	1044	986		
90	1200	1200	1200	1200	1200	1200	1200	1140	1080	1020		
91	1230	1230	1230	1230	1230	1230	1230	1169	1107	1046		
92	1260	1260	1260	1260	1260	1260	1260	1197	1134	1071		
93	1300	1300	1300	1300	1300	1300	1300	1235	1170	1105		
94	1340	1340	1340	1340	1340	1340	1340	1273	1206	1139		
95	1380	1380	1380	1380	1380	1380	1380	1311	1242	1173		
96	1420	1420	1420	1420	1420	1420	1420	1349	1278	1207		
97	1460	1460	1460	1460	1460	1460	1460	1387	1314	1241		
98	1500	1500	1500	1500	1500	1500	1500	1425	1350	1275		
99	1550	1550	1550	1550	1550	1550	1550	1473	1395	1318		
100	1600	1600	1600	1600	1600	1600	1600	1520	1440	1360		
101	1650	1650	1650	1650	1650	1650	1650	1568	1485	1403		
102	1700	1700	1700	1700	1700	1700	1700	1615	1530	1445		
103	1750	1750	1750	1750	1750	1750	1750	1663	1575	1488		
104	1800	1800	1800	1800	1800	1800	1800	1710	1620	1530		
105	1850	1850	1850	1850	1850	1850	1850	1758	1665	1572		
106	1900	1900	1900	1900	1900	1900	1900	1805	1710	1615		
107	1950	1950	1950	1950	1950	1950	1950	1853	1755	1658		
108	2000	2000	2000	2000	2000	2000	2000	1900	1800	1700		
109	2060	2060	2060	2060	2060	2060	2060	1957	1854	1751		
110	2120	2120	2120	2120	2120	2120	2120	2014	1908	1802		
111	2180	2180	2180	2180	2180	2180	2180	2071	1962	1853		
112	2240	2240	2240	2240	2240	2240	2240	2128	2016	1904		

Welche Reifen mit M&S-Markierung sind noch erlaubt?

Ist 225/55R16 95V M&S erlaubt?

Ja, aber nur bis 220 km/h (1339 kg) mit entsprechendem Aufkleber

Ist 225/55R16 99H M&S erlaubt?

Ja, bis 210 km/h (1550 kg) mit entsprechendem Aufkleber

Ist 225/55R16 95H M&S erlaubt?

Ja, bis 210 km/h (1380 kg) mit entsprechendem Aufkleber

Technische Daten von Off-Road Reifen

nach Norm (ETRTO und TRA)

Dimension	Lastindex	Folgen- breite von bis	Durch- messer (mm)	Abroll- umfang (mm)	Tragfähigkeit in kg bei Luftdruck (bar)											
					1,6	1,8	2,0	2,3	2,5	2,7	2,9					
235/60 R 16	100	6,5	8,5	688	2098	560	615	670	735	800						
235/60 R 16	104	XL	6,5	8,5	688	2098	560	615	670	735	800	850	900			
275/60 R 16	109		7,5	9,5	736	2245	720	790	860	960	1030					
215/60 R 17	96		6	7,5	690	2105	495	545	595	650	710					
215/60 R 17	100	XL	6	7,5	690	2105	495	545	595	650	710	755	800			
225/60 R 17	99		6	8	702	2141	540	595	650	725	775					
225/60 R 17	103	XL	6	8	702	2141	540	595	650	725	775	825	875			
235/60 R 17	102		6,5	8,5	714	2178	595	615	710	735	850					
235/60 R 17	106	XL	6,5	8,5	714	2178	595	615	710	735	850	900	950			
255/60 R 17	106		7	9	738	2251	665	730	795	890	950					
255/60 R 17	110	XL	7	9	738	2251	665	730	795	890	950	1005	1060			
265/60 R 17	108		7,5	9,5	750	2288	780	840	900	950	1000					
275/60 R 17	110		7,5	9,5	762	2324	740	810	885	1000	1060					
285/60 R 17	114		8	10	774	2361	825	900	985	1080	1180					
225/60 R 18	100		6	8	727	2217	560	615	670	735	800					
225/60 R 18	104	XL	6	8	727	2217	560	615	670	735	800	850	900			
235/60 R 18	103		6,5	8,5	739	2254	610	670	730	800	875					
235/60 R 18	107	XL	6,5	8,5	739	2254	610	670	730	800	875	925	975			
245/60 R 18	105		7	8,5	751	2291	645	710	775	850	925					
255/60 R 18	108		7	9	763	2327	780	840	900	950	1000					
255/60 R 18	112	XL	7	9	763	2327	695	760	830	930	995	1060	1120			
265/60 R 18	110		7,5	9,5	775	2364	740	810	885	1000	1060					
265/60 R 18	114	XL	7,5	9,5	775	2364	740	810	885	1000	1060	1120	1180			
275/60 R 18	113		7,5	9,5	787	2400	820	865	1010	1100	1150					
285/60 R 18	116		8	10	799	2437	875	960	1045	1150	1250					
285/60 R 18	120	XL	8	10	799	2437	875	960	1045	1150	1250	1325	1400			
Serie 55																
255/55 R 16	103		7	9	687	2095	610	670	730	800	875					
275/55 R 16	107		7,5	9,5	709	2162	680	745	815	910	975					
225/55 R 17	97		6	8	679	2071	510	560	610	670	730					
225/55 R 17	101	XL	6	8	679	2071	510	560	610	670	730	775	825			
235/55 R 17	99		6,5	8,5	690	2105	540	595	650	725	775					
235/55 R 17	103	XL	6,5	8,5	690	2105	540	595	650	725	775	825	875			
255/55 R 17	104		7	9	712	2172	630	690	755	840	900					
275/55 R 17	109		7,5	9,5	734	2239	720	790	860	960	1030					
225/55 R 18	98		6	8	705	2150	525	575	625	700	750					
225/55 R 18	102	XL	6	8	705	2150	525	575	625	700	750	800	850			
235/55 R 18	100		6,5	8,5	716	2184	560	615	670	735	800					
235/55 R 18	104	XL	6,5	8,5	716	2184	560	615	670	735	800	850	900			
245/55 R 18	103		7	8,5	727	2217	610	670	730	800	875					
255/55 R 18	105		7	9	738	2251	640	705	770	850	925					
255/55 R 18	109	XL	7	9	738	2251	640	705	770	850	925	975	1030			
265/55 R 18	108		7,5	9,5	749	2284	780	840	900	950	1000					
285/55 R 18	113		8	10	771	2352	820	865	1010	1100	1150					
225/55 R 19	99		6	8	730	2227	540	595	650	725	775					
225/55 R 19	103	XL	6	8	730	2227	540	595	650	725	775	825	875			
235/55 R 19	101		6,5	8,5	741	2260	580	615	690	735	825					
235/55 R 19	105	XL	6,5	8,5	741	2260	580	615	690	735	825	875	925			
255/55 R 19	107		7	9	763	2327	680	745	815	910	975					
255/55 R 19	111	XL	7	9	763	2327	680	745	815	910	975	1030	1090			

Dimension	Lastindex	Folgen- breite von bis	Durch- messer (mm)	Abroll- umfang (mm)	Tragfähigkeit in kg bei Luftdruck (bar)											
					1,6	1,8	2,0	2,3	2,5	2,7	2,9					
265/55 R 19	109		7,5	9,5	774	2361	720	790	860	960	1030					
275/55 R 19	111		7,5	9,5	785	2394	765	835	910	1100	1090					
285/55 R 19	114		8	10	796	2428	825	900	985	1080	1180					
235/55 R 20	102		6,5	8,5	767	2339	595	615	710	735	850					
275/55 R 20	113		7,5	9,5	811	2474	820	865	1010	1100	1150					
275/55 R 20	117	XL	7,5	9,5	811	2474	820	865	1010	1100	1150	1200	1285			
Serie 50																
265/50 R 15	99		7,5	9,5	646	1970	540	595	650	725	775					
275/50 R 15	101		7,5	9,5	656	2001	580	615	690	735	825					
295/50 R 15	105		8	10,5	676	2062	640	705	770	850	925					
255/50 R 17	101		7	9	687	2095	580	615	690	735	825					
235/50 R 18	97		6,5	8,5	692	2111	510	560	610	670	730					
235/50 R 18	101	XL	6,5	8,5	692	2111	510	560	610	670	730	775	825			
285/50 R 18	109		8	10	742	2263	720	790	860	960	1030					
235/50 R 19	99		6,5	8,5	718	2190	540	595	650	725	775					
245/50 R 19	101		7	8,5	728	2220	580	615	690	735	825					
245/50 R 19	105	XL	7	8,5	728	2220	580	615	690	735	825	875	925			
255/50 R 19	103		7	9	738	2251	610	670	730	800	875					
255/50 R 19	107	XL	7	9	738	2251	610	670	730	800	875	925	975			
265/50 R 19	110	XL	7,5	9,5	748	2281	665	730	795	890	950	1005	1060			
245/50 R 20	102		7	8,5	753	2297	595	615	710	735	850					
245/50 R 20	106	XL	7	8,5	753	2297	595	615	710	735	850	900	950			
255/50 R 20	105		7	9	763	2327	640	705	770	850	925					
255/50 R 20	109	XL	7	9	763	2327	640	705	770	850	925	975	1030			
265/50 R 20	107		7,5	9,5	773	2358	680	745	815	910	975					
265/50 R 20	111	XL	7,5	9,5	773	2358	680	745	815	910	975	1030	1090			
275/50 R 20	109		7,5	9,5	783	2388	720	790	860	960	1030					
275/50 R 20	113	XL	7,5	9,5	783	2388	720	790	860	960	1030	1090	1150			
285/50 R 20	112		8	10	793	2419	785	850	935	1070	1120					
285/50 R 20	116	XL	8	10	793	2419	785	850	935	1070	1120	1185	1250			
295/50 R 20	118	XL	8	10,5	803	2449	825	900	985	1080	1180	1250	1320			
305/50 R 20	120	XL	8,5	11	813	2480	875	960	1045	1150	1250	1325	1400			
Serie 45																
245/45 R 18	96		7,5	9	678	2068	495	545	595	650	710					
245/45 R 18	100	XL	7,5	9	678	2068	495	545	595	650	710	755	800			
255/45 R 18	99		8	9,5	687	2095	540	595	650	725	775					
255/45 R 18	103	XL	8	9,5	687	2095	540	595	650	725	775	825	875			
295/45 R 18	108		9,5	11	723	2205	780	840	900	950	1000					
235/45 R 19	95		7,5	9	694	2117	475	525	575	630	690					
235/45 R 19	99	XL	7,5	9	694	2117	475	525	575	630	690	730	775			
255/45 R 19	100		8	9,5	712	2172	560	615	670	735	800					
255/45 R 19	104	XL	8	9,5	712	2172	560	615	670	735	800	850	900			
275/45 R 19	104		8,5	10,5	730	2227	630	690	750	840	900					
275/45 R 19	108	XL	8,5	10,5	730	2227	630	690	750	840	900	950	1000			
285/45 R 19	107		9	10,5	739	2254	680	745	815	910	975					</

Technische Daten von Off-Road Reifen

nach Norm (ETRTO und TRA)

Dimension	Lastindex	Folgeb- breite von bis	Durch- messer (mm)	Abroll- umfang (mm)	Tragfähigkeit in kg bei Luftdruck (bar)								
					1,6	1,8	2,0	2,3	2,5	2,7	2,9		
245/45 R 20	103	XL	7,5	9	729	2223	540	595	650	725	775	825	875
255/45 R 20	101		8	9,5	738	2251	580	615	690	735	825		
255/45 R 20	105	XL	8	9,5	738	2251	580	615	690	735	825	875	925
265/45 R 20	104		8,5	10	747	2278	630	690	755	840	900		
265/45 R 20	108	XL	8,5	10	747	2278	630	690	755	840	900	950	1000
275/45 R 20	106		8,5	10,5	756	2306	665	730	795	890	950		
275/45 R 20	110	XL	8,5	10,5	756	2306	665	730	795	890	950	1005	1060
295/45 R 20	110		9,5	11	774	2361	740	810	885	1000	1060		
295/45 R 20	114	XL	9,5	11	774	2361	740	810	885	1000	1060	1120	1180
305/45 R 20	112		9,5	11,5	783	2388	785	850	935	1070	1120		
305/45 R 20	116	XL	9,5	11,5	783	2388	785	850	935	1070	1120	1185	1250
255/45 R 21	106	XL	8	9,5	763	2327	595	615	710	735	850	900	950
265/45 R 21	104		8,5	10	772	2355	630	690	755	840	900		
265/45 R 21	108	XL	8,5	10	772	2355	630	690	755	840	900	950	1000
275/45 R 21	110	XL	8,5	10,5	781	2382	665	730	795	890	950	1005	1060
275/45 R 22	112	XL	8,5	10,5	806	2458	695	760	830	930	995	1060	1120
285/45 R 22	110		9	10,5	815	2486	740	810	885	1000	1060		
285/45 R 22	114	XL	9	10,5	815	2486	740	810	885	1000	1060	1120	1180
295/45 R 22	116	XL	9,5	11	824	2513	785	850	935	1070	1120	1185	1250
305/45 R 22	118	XL	9,5	11,5	833	2541	825	900	985	1080	1180	1250	1320
295/45 R 24	106		9,5	11	875	2669	665	730	795	890	950		
Serie 40													
255/40 R 19	96		8,5	10	687	2095	495	545	595	650	710		
255/40 R 19	100	XL	8,5	10	687	2095	495	545	595	650	710	755	800
255/40 R 20	97		8,5	10	712	2172	510	560	610	670	730		
255/40 R 20	101	XL	8,5	10	712	2172	510	560	610	670	730	775	825
265/40 R 20	100		9	10,5	720	2196	560	615	670	735	800		
265/40 R 20	104	XL	9	10,5	720	2196	560	615	670	735	800	850	900
275/40 R 20	102		9	11	728	2220	595	615	710	735	850		
275/40 R 20	106	XL	9	11	728	2220	595	615	710	735	850	900	950
285/40 R 20	104		9,5	11	736	2245	630	690	755	840	900		
285/40 R 20	108	XL	9,5	11	736	2245	630	690	755	840	900	950	1000
295/40 R 20	106		10	11,5	744	2269	665	730	795	890	950		
295/40 R 20	110	XL	10	11,5	744	2269	665	730	795	890	950	1005	1060
255/40 R 21	102	XL	8,5	10	737	2248	525	575	625	700	750	800	850
265/40 R 21	105	XL	9	10,5	745	2272	580	615	690	735	825	875	925
295/40 R 21	111	XL	10	11,5	769	2345	680	745	815	910	975	1030	1090
265/40 R 22	106	XL	9	10,5	771	2352	595	615	710	735	850	900	950
295/40 R 22	112	XL	10	11,5	795	2425	695	760	830	930	995	1060	1120
305/40 R 22	114	XL	10	12	803	2449	740	810	885	1000	1060	1120	1180
305/40 R 23	115	XL	10	12	828	2525	760	830	915	1035	1090	1150	1215
285/40 R 24	112	XL	9,5	11	838	2556	695	760	830	930	995	1060	1120
295/40 R 24	114	XL	10	11,5	846	2580	740	810	885	1000	1060	1120	1180
Serie 35													
315/35 R 20	106		10,5	12,5	729	2223	665	730	795	890	950		
315/35 R 20	110	XL	10,5	12,5	729	2223	665	730	795	890	950	1005	1060
275/35 R 21	103	XL	9	11	726	2214	540	595	650	725	775	825	875
285/35 R 21	101		9,5	11	733	2236	580	615	690	735	825		
285/35 R 21	105	XL	9,5	11	733	2236	580	615	690	735	825	875	925
295/35R 21	107	XL	10	11,5	740	2257	610	670	730	800	875	925	975

Dimension	Lastindex	Folgeb- breite von bis	Durch- messer (mm)	Abroll- umfang (mm)	Tragfähigkeit in kg bei Luftdruck (bar)									
					1,6	1,8	2,0	2,3	2,5	2,7	2,9	3,5		
305/35 R 21	109	XL	10	12	747	2278	640	705	770	850	925	975	1030	
315/35 R 21	111	XL	10,5	12,5	754	2300	680	745	815	910	975	1030	1090	
265/35 R 22	102	XL	9	10,5	744	2269	525	575	625	700	750	800	850	
275/35 R 22	104	XL	9	11	751	2291	560	615	670	735	800	850	900	
285/35 R 22	102		9,5	11	758	2312	595	615	710	735	850			
285/35 R 22	106	XL	9,5	11	758	2312	595	615	710	735	850	900	950	
295/35 R 22	108	XL	10	11,5	765	2333	630	690	755	840	900	950	1000	
305/35 R 22	110	XL	10	12	772	2355	665	730	795	890	950	1005	1060	
305/35 R 23	111	XL	10	12	798	2434	680	745	815	910	975	1030	1090	
285/35 R 24	108	XL	9,5	11	809	2467	630	690	755	840	900	950	1000	
295/35 R 24	110	XL	10	11,5	816	2489	665	730	795	890	950	1005	1060	
305/35 R 24	112	XL	10	12	823	2510	695	760	830	930	995	1060	1120	
315/35 R 24	114	XL	10,5	12,5	830	2532	740	810	885	1000	1060	1120	1180	
325/35 R 28	120	XL	11	12	939	2864	875	960	1045	1150	1250	1325	1400	
Serie 30														
325/30 R 21	104		11	12	728	2220	630	690	755	840	900			
325/30 R 21	108	XL	11	12	728	2220	630	690	755	840	900	950	1000	
285/30 R 22	101	XL	9,5	10,5	730	2227	510	560	610	670	730	775	825	
295/30 R 22	103	XL	10	11	736	2245	540	595	650	725	775	825	875	
315/30 R 22	107	XL	10,5	11,5	748	2281	610	670	730	800	875	925	975	
305/30 R 23	105	XL	10,5	11,5	767	2339	580	615	690	735	825	875	925	
285/30 R 24	103	XL	9,5	10,5	781	2382	540	595	650	725	775	825	875	
315/30 R 24	109	XL	10,5	11,5	799	2437	640	705	770	850	925	975	1030	
305/30 R 26	109	XL	10,5	11,5	843	2571	640	705	770	850	925	975	1030	
305/30 R 28	111	XL	10,5	11,5	894	2727	680	745	815	910	975	1030	1090	
315/30 R 30	114	XL	10,5	11,5	951	2901	740	810	885	1000	1060	1120	1180	
Serie 25														
335/25 R 22	105	XL	11,5	12,5	726	2214	580	615	690	735	825	875	925	
315/25 R 23	102	XL	11	12	742	2263	525	575	625	700	750	800	850	
295/25 R 26	102	XL	10	11	808	2464	525	575	625	700	750	800	850	
295/25 R 28	103	XL	10	11	859	2620	540	595	650	725	775	825	875	
305/25 R 32	108	XL	10,5	11,5	965	2943	630	690	755	840	900	950	1000	
Zollgrößen														
30 x 9.50 R 15	104	C/LT	6,5	8,5	762	2324	540	580	620	670	710	755	800	900
31 x 10.50 R 15	109	C/LT	7	9	787	2400	600	650	700	760	800	850	900	1030
32 x 11.50 R 15	113	C/LT	8	10	812	2477	690	735	780	850	900	955	1010	1150
33 x 12.50 R 15	108		8,5	11	838	2556	780	840	900	950	1000			
35 x 12.50 R 15	113		8,5	11	889	2711	820	865	1010	1100	1150			
37 x 12.50 R 15	118		8,5	11	940	2867	1000	1075	1150	1250	1320			



RAFTING

8,0 X 16 / 8,0 X 17

SILBER



Umrüstabelle / Grundregeln / Tipps

Grundregeln

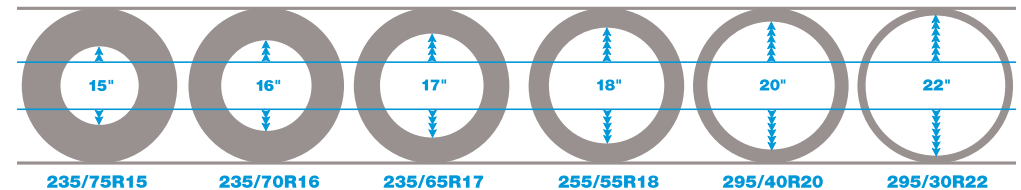
Vor der Umrüstung:

- Vergewissern Sie sich, dass Tragfähigkeitskennzahl und Geschwindigkeitssymbol des neuen Reifens gleich oder größer als die des Originalreifens (nach ETRTO* und **TRA) sind.
- Denken Sie daran, dass Reifen mit kleinerem Querschnittsverhältnis in der Regel breiter sind. Die Reifen müssen zur Felge passen.
- Überprüfen Sie, dass Felgendurchmesser und Maulweite mit den ETRTO*-/TRA**-Empfehlungen der gewählten Reifengröße übereinstimmen. (Informationen zu Reifen und Felgen finden Sie auch in den Angaben des Felgenherstellers.)
- Beachten Sie, dass der Stoßdämpfer des Fahrzeugs genügend Spielraum hat und die gewählte Reifengröße keine Freigängigkeits- oder Lenkprobleme verursacht.
- Denken Sie an zusätzlichen Platzbedarf für Schneeketten.
- Halten Sie sich unbedingt an geltende Gesetze und Vorschriften.

* ETRTO (The European Tyre and Rim Technical Organisation)
** TRA (The Rim Association)

Allgemeines Prinzip

Die Grafik gibt, ausgehend vom maximalen Außendurchmesser des Reifens (nach ETRTO* und TRA**), die entsprechenden Umrüstungsmöglichkeiten an.



Tipps

Bei Allradfahrzeugen mit permanentem Allrad oder automatisch zuschaltender Lamellenkupplung ist darauf zu achten, dass der Abrollumfangsunterschied von Vorder- zu Hinterachse nicht zu groß wird.

Das trifft besonders bei Fahrzeugen zu, die serienmäßig verschiedene Reifengrößen auf VA und HA fahren. Bitte beachten Sie dies auch, wenn Sie ein Fahrzeug nur achsweise neu bereifen möchten. Auf keinen Fall sollten Sie verschiedene Reifenhersteller oder/und Profile mischen.

Bei Fahrzeugen mit permanentem Allrad und Mittendifferential muss dieses sonst ständig Drehzahlen ausgleichen und kann deshalb überhitzen, bei Fahrzeugen mit automatisch zuschaltender Lamellenkupplung werden Drehzahlunterschiede aufgrund von Haftungsunterschieden benutzt um die Kupplung zu öffnen oder zu schließen. Treten Drehzahlunterschiede aber bereits durch Reifen mit unterschiedlichen Abrollumfängen auf, so arbeitet die Lamellenkupplung nicht im optimalen Bereich und kann schneller verschleifen.

Welche Allradfahrzeug mit welche Systemen ausgerüstet sind entnehmen Sie bitte aus dem Kapitel "Technik von Geländewagen und SUV" auf den Seiten 42 bis 49.

Aus o.g. Gründen empfehlen wir eine maximale Abweichung im Abrollumfang um 0,5% oder max. 2mm unterschiedliche Profiltiefe von Vorder- zu Hinterachse.

Umrüstgrößen für Reifen mit ähnlichem Abrollumfang

Zollgrößen	Original- / Seriengröße 1)	Mögliche Umrüstgrößen mit ähnlichem Durchmesser und Abrollumfang								Mögliche Umrüstgrößen mit ähnlichem Durchmesser und Abrollumfang													
		70er Serie	1)	65er Serie	1)	60er Serie	1)	55er Serie	1)	50er Serie	1)	45er Serie	1)	40er Serie	1)	35er Serie	1)	30er Serie	1)	25er Serie	1)		
15"	30x9.50 R 15	732	235/75 R 15	734	255/70 R 15	738	255/65 R 16	738	255/60 R 17	738	275/55 R 17	734	255/50 R 19	738	285/45 R 19	739	285/40 R 20	736					
	30x9.50 R 15	732	215/75 R 16	729	235/70 R 16	735	235/65 R 17	737	235/60 R 18	739	255/55 R 18	738			255/45 R 20	738							
	31x10.50 R 15	787	265/75 R 15	779	275/70 R 16	791	275/65 R 17	789	275/60 R 18	787	275/55 R 19	785	285/50 R 20	793									
	32x11.50 R 15	813	255/75 R 17	814	275/70 R 17	817	275/65 R 18	815			275/55 R 20	811	305/50 R 20	813	275/45 R 22	806	325/40 R 22	819					
	33x12.50 R 15	838	285/75 R 16	834	305/70 R 16	833			275/60 R 20	838					305/45 R 22	833							
	35x12.50 R 15	889	315/75 R 16	879																			
37x12.50 R 15	940																						
85er Serie	16"	215/85 R 16	772	245/75 R 16	774	265/70 R 16	777	265/65 R 17	776	285/60 R 17	774	285/55 R 18	771	265/50 R 20	773								
	215/85 R 16	772						265/60 R 18	775														
	235/85 R 16	806	265/75 R 16	804	285/70 R 16	805			285/60 R 18	799	275/55 R 20	811			275/45 R 22	806	305/40 R 22	803					
	235/85 R 16	806			265/70 R 17	803																	
80er Serie	15"	175/80 R 15	661					215/65 R 15	661	215/60 R 16	664												
		175/80 R 15	661					195/65 R 16	660														
		185/80 R 15	677			215/70 R 15	682	205/65 R 16	673	225/60 R 16	676	245/55 R 16	676	245/50 R 17	677	245/45 R 18	678	275/40 R 18	677				
		185/80 R 15	677									225/55 R 17	679										
		195/80 R 15	693	205/75 R 15	689	225/70 R 15	696	225/65 R 16	699	235/60 R 16	688	235/55 R 17	690	235/50 R 18	692	255/45 R 18	687	255/40 R 19	687	255/35 R 20	687	255/30 R 21	686
		195/80 R 15	693	195/75 R 16	699					215/60 R 17	690							265/35 R 20	694				
		215/80 R 15	725	225/75 R 15	719	245/70 R 15	724	225/65 R 17	724	225/60 R 18	727	245/55 R 18	727			275/45 R 19	730						
		215/80 R 15	725			225/70 R 16	721									245/45 R 20	729						
		225/80 R 15	741	225/75 R 16	744	255/70 R 15	738																
		16"	175/80 R 16	686	185/75 R 16	684	215/70 R 15	682	215/65 R 16	686	235/60 R 16	688											
	195/80 R 16		718	205/75 R 16	714	225/70 R 16	721																
	205/80 R 16		734	215/75 R 16	729	235/70 R 16	735	255/65 R 16	738	255/60 R 17	738	275/55 R 17	734	255/50 R 19	738	285/45 R 19	739	285/40 R 20	736				
	205/80 R 16		734				235/65 R 17	737	235/60 R 18	739	255/55 R 18	738			255/45 R 20	738							
	215/80 R 16		750	225/75 R 16	744	245/70 R 16	749	245/65 R 17	750	265/60 R 17	750	265/55 R 18	749										
	215/80 R 16		750				225/65 R 18	750	245/60 R 18	751													
	235/80 R 16		782			265/70 R 16	777	265/65 R 17	776	265/60 R 18	775	275/55 R 19	785										
	235/80 R 16		782	255/75 R 17	814	285/70 R 16	805																
	17"	235/80 R 17	808			265/70 R 17	803																
		245/80 R 17	824			265/70 R 18	828																
	75er Serie	15"	205/75 R 15	689				215/65 R 16	686	255/60 R 15	687	235/55 R 17	690	255/50 R 17	687								
			205/75 R 15	689							235/60 R 16	688			235/50 R 18	682							
			215/75 R 15	704			215/70 R 16	707	225/65 R 16	699	245/60 R 16	700	245/55 R 17	701	245/50 R 18	702	245/45 R 19	703	275/40 R 19	703	275/35 R 20	701	
215/75 R 15			704							225/60 R 17	702					245/40 R 20	704						
225/75 R 15			719	205/75 R 16	714	225/70 R 16	721	225/65 R 17	724														
235/75 R 15			734			255/70 R 15	738	255/65 R 16	738	255/60 R 17	738	275/55 R 17	734	255/50 R 19	738	285/45 R 19	739	285/40 R 20	736	315/35 R 20	729	285/30 R 22	730
235/75 R 15			734			235/70 R 16	735	235/65 R 17	737	235/60 R 18	739	255/55 R 18	738			255/45 R 20	738			285/35 R 21	733	295/30 R 22	736
255/75 R 15			764			255/70 R 16	763	255/65 R 17	763	275/60 R 17	762	255/55 R 19	763										
255/75 R 15			764			235/70 R 17	761			255/60 R 18	763	255/50 R 20	763										
265/75 R 15			779	245/75 R 16	774	265/70 R 16	777	285/65 R 16	777														
265/75 R 15		779			245/70 R 17	775																	
16"		175/75 R 16	669	205/70 R 15	668	205/65 R 16	673			215/55 R 17	668												
		185/75 R 16	684	215/70 R 15	682	215/65 R 16	686	255/60 R 15	687	255/55 R 16	687												
		185/75 R 16	684				235/60 R 16	688															
		195/75 R 16	699	225/70 R 15	696	225/65 R 16	699	245/60 R 16	700	245/55 R 17	701	245/50 R 18	702	245/45 R 19	703	275/40 R 19	703						
		195/75 R 16	699				225/60 R 17	702															
		205/75 R 16	714			235/65 R 16	712	275/60 R 15	711	255/55 R 17	712	255/50 R 18	712	255/45 R 19	712		255/35 R 21	712	255/30 R 22	712			
		215/75 R 16	729	235/70 R 16	735					275/55 R 17	734			275/45 R 19	730	275/40 R 20	728						
		215/75 R 16	729											245/45 R 20	729								
		225/75 R 16	744	245/70 R 16	749	255/65 R 16	738	265/60 R 17	750	255/55 R 18	738	285/50 R 18	742	265/45 R 20	747	295/40 R 20	744	265/35 R 22	744	305/30 R 22	742	315/25 R 23	742

1) Neureifendurchmesser nach der Norm (ETRTO* und TRA**)

Umrüstgrößen für Reifen mit ähnlichem Abrollumfang

	Original- / Seriengröße 1)	Mögliche Umrüstgrößen mit ähnlichem Durchmesser und Abrollumfang								Mögliche Umrüstgrößen mit ähnlichem Durchmesser und Abrollumfang													
		70er Serie 1)	65er Serie 1)	60er Serie 1)	55er Serie 1)	50er Serie 1)	45er Serie 1)	40er Serie 1)	35er Serie 1)	30er Serie 1)	25er Serie 1)												
75er Serie	16"	225/75 R 16	744		245/65 R 17	750	235/60 R 18	739	235/55 R 19	741	255/50 R 19	738	285/45 R 19	739									
		235/75 R 16	759	255/70 R 16	763	255/65 R 17	763	255/60 R 18	763	255/55 R 19	763	255/50 R 20	763										
		235/75 R 16	759			235/65 R 18	763																
		245/75 R 16	774	265/70 R 16	777	285/65 R 16	777	265/60 R 18	775	285/55 R 18	771	265/50 R 20	775	295/45 R 20	774			305/35 R 22	772	275/30 R 24	775		
		245/75 R 16	774	245/70 R 17	775	265/65 R 17	776																
		265/75 R 16	804	285/70 R 16	805			285/60 R 18	799					275/45 R 22	806	305/40 R 22	803	305/35 R 23	798	315/30 R 24	799		
		265/75 R 16	804	265/70 R 17	803																		
		285/75 R 16	834	305/70 R 16	833			275/60 R 20	838					305/45 R 22	833	305/40 R 23	828	315/35 R 24	830				
		285/75 R 16	834	265/70 R 18	828																		
		315/75 R 16	879	315/70 R 17	873																		
	17"	255/75 R 17	814		275/65 R 18	81			275/55 R 20	811	305/50 R 20	813											
70er Serie	15"	195/70 R 15	654		205/65 R 15	648	225/60 R 15	651	225/55 R 16	654	245/50 R 16	651	245/45 R 17	652	275/40 R 17	652	285/35 R 18	657	285/30 R 19	654	295/25 R 20	656	
		195/70 R 15	654		195/65 R 16	660	205/60 R 16	652	205/55 R 17	657	225/50 R 17	657	215/45 R 18	651	245/40 R 18	653	245/35 R 19	654	245/30 R 20	655			
		205/70 R 15	668				215/60 R 16	664	235/55 R 16	665	215/50 R 18	671	235/45 R 18	669	265/40 R 18	669	265/35 R 19	668	265/30 R 20	667	325/25 R 20	669	
		205/70 R 15	668						215/55 R 17	668													
		215/70 R 15	682		215/65 R 16	686	225/60 R 16	676	255/55 R 16	687	245/50 R 17	677	245/45 R 18	678	245/40 R 19	679							
		215/70 R 15	682				235/60 R 16	688	225/55 R 17	679	255/50 R 17	687	255/45 R 18	687	255/40 R 19	687							
		225/70 R 15	696		225/65 R 16	699	245/60 R 16	700	235/55 R 17	690	235/50 R 18	692	235/45 R 19	694			275/35 R 20	701	265/30 R 21	692	285/25 R 22	701	
		225/70 R 15	696							245/55 R 17	701	245/50 R 18	702							235/30 R 22	700		
		235/70 R 15	710	215/70 R 16	707	235/65 R 16	712	275/60 R 15	711	255/55 R 17	712	255/50 R 18	712	255/45 R 19	712	285/40 R 19	711	255/35 R 21	712	295/30 R 21	712		
		245/70 R 15	724	225/70 R 16	721	225/65 R 17	724																
	255/70 R 15	738	235/70 R 16	735	255/65 R 16	738	255/60 R 17	738	255/55 R 18	738	285/50 R 18	742											
	255/70 R 15	738			235/65 R 17	737	235/60 R 18	739			255/50 R 19	738											
	265/70 R 15	752	245/70 R 16	749	245/65 R 17	750	265/60 R 17	750	265/55 R 18	749	265/50 R 19	748	265/45 R 20	747									
	265/70 R 15	752			225/65 R 18	750	245/60 R 18	751			275/50 R 19	758	275/45 R 20	756									
	285/70 R 15	780	265/70 R 16	777																			
		16"	215/70 R 16	707		235/65 R 16	712	225/60 R 17	702	245/55 R 17	701	245/50 R 18	702	245/45 R 19	703	245/40 R 20	704	255/35 R 21	712	295/30 R 21	710		
			215/70 R 16	707					255/55 R 17	712	255/50 R 18	712	255/45 R 19	712									
			225/70 R 16	721		225/65 R 17	724	225/60 R 18	727	245/55 R 18	727									265/30 R 22	717	335/25 R 22	726
			235/70 R 16	735		255/65 R 16	738	255/60 R 17	738	275/55 R 17	734	255/50 R 19	738	285/45 R 19	739	275/40 R 20	728	315/35 R 20	729			315/25 R 23	742
			235/70 R 16	735		235/65 R 17	737	235/60 R 18	739	255/55 R 18	738			255/45 R 20	738			285/35 R 21	733				
		245/70 R 16	749	225/70 R 17	747	245/65 R 17	750	265/60 R 17	750	265/55 R 18	749	265/50 R 19	748	265/45 R 20	747	295/40 R 20	744	305/35 R 21	747	315/30 R 22	748	315/25 R 23	742
		245/70 R 16	749			245/60 R 18	751								275/40 R 21	753	265/35 R 22	744					
		255/70 R 16	763	235/70 R 17	761	255/65 R 17	763	255/60 R 18	763	255/55 R 19	763	255/50 R 20	763					285/35 R 22	758				
		255/70 R 16	763		235/65 R 18	763																	
		265/70 R 16	777	245/70 R 17	775	265/65 R 17	776	265/60 R 18	775	285/55 R 18	771	265/50 R 20	773	295/45 R 20	774			305/35 R 22	772	275/30 R 24	775		
		275/70 R 16	791			275/65 R 17	789	275/60 R 18	787	275/55 R 19	785	285/50 R 20	793					335/35 R 22	793	315/30 R 24	799		
		275/70 R 16	791					285/60 R 18	799	285/55 R 19	796							305/35 R 23	798				
		285/70 R 16	805	265/70 R 17	803																		
		305/70 R 16	833	265/70 R 18	828			275/60 R 20	838														
	17"	225/70 R 17	747		245/65 R 17	750	265/60 R 17	750															
		225/70 R 17	747			245/60 R 18	751																
		235/70 R 17	761		235/65 R 18	763	255/60 R 18	763	255/55 R 19	763	255/50 R 20	763											
		245/70 R 17	775		265/65 R 17	776	265/60 R 18	775			265/50 R 20	773											
		265/70 R 17	803			285/60 R 18	799	285/55 R 19	796					305/40 R 22	803	305/35 R 23	798	315/30 R 24	799				
		275/70 R 17	817		275/65 R 18	815			275/55 R 20	811													
65er Serie	15"	215/65 R 15	661		195/65 R 16	660	215/60 R 16	664			255/50 R 16	662	255/45 R 17	661	285/40 R 17	660	295/35 R 18	664	295/30 R 19	660	305/25 R 20	661	
		215/65 R 15	661								225/50 R 17	657	225/45 R 18	660	255/40 R 18	661	255/35 R 19	661	255/30 R 20	661			
	16"	205/65 R 16	673				225/60 R 16	676	245/55 R 16	676	245/50 R 17	677	235/45 R 18	669	275/40 R 18	677	245/35 R 20	680					
		205/65 R 16	673						225/55 R 17	679	215/50 R 18	671	245/45 R 18	678	235/40 R 19	671							
		215/65 R 16	686			235/60 R 16	688	255/55 R 16	687	255/50 R 17	687	255/45 R 18	687	285/40 R 18	685	295/35 R 19	689	295/30 R 20	685	305/25 R 21	686		

1) Neureifendurchmesser nach der Norm (ETRTO* und TRA**)

Umrüstgrößen für Reifen mit ähnlichem Abrollumfang

	Original- / Seriengröße 1)	Mögliche Umrüstgrößen mit ähnlichem Durchmesser und Abrollumfang						Mögliche Umrüstgrößen mit ähnlichem Durchmesser und Abrollumfang													
		70er Serie 1)	65er Serie 1)	60er Serie 1)	55er Serie 1)	50er Serie 1)	45er Serie 1)	40er Serie 1)	35er Serie 1)	30er Serie 1)	25er Serie 1)										
65er Serie	16"	215/65 R 16	686			215/60 R 17	690	235/55 R 17	690	235/50 R 18	692	225/45 R 19	685	255/40 R 19	687	255/35 R 20	687	255/30 R 21	686		
		225/65 R 16	699			225/60 R 17	702	245/55 R 17	701	245/50 R 18	702	245/45 R 19	703								
		235/65 R 16	712					235/55 R 18	718	255/50 R 18	712	285/45 R 18	714	285/40 R 19	711	255/35 R 21	712				
		235/65 R 16	712									255/45 R 19	712								
		255/65 R 16	738			255/60 R 17	738	275/55 R 17	734	285/50 R 18	742	285/45 R 19	735	295/40 R 20	744	285/35 R 21	733	295/30 R 22	736	315/25 R 23	742
		255/65 R 16	738			235/60 R 18	739	255/55 R 18	738	255/50 R 19	738										
		275/65 R 16	764			255/60 R 18	763	255/55 R 19	763	255/50 R 20	763										
	285/65 R 16	777			285/60 R 17	774															
	285/65 R 16	777			265/60 R 18	775															
	17"	225/65 R 17	724			225/60 R 18	727					245/45 R 20	729								
		235/65 R 17	737			255/60 R 17	738	275/55 R 17	734	285/50 R 18	742	285/45 R 19	739	295/40 R 20	744	265/35 R 22	744	295/30 R 22	736	315/25 R 23	742
		235/65 R 17	737			235/60 R 18	739	255/55 R 18	738	255/50 R 19	738	255/45 R 20	738								
		245/65 R 17	750			245/60 R 18	751	265/55 R 18	749	265/50 R 19	748	295/45 R 19	748								
		245/65 R 17	750									265/45 R 20	747								
255/65 R 17		763		235/65 R 18	763	255/60 R 18	763	255/55 R 19	763	255/50 R 20	763										
265/65 R 17		776			265/60 R 18	775	285/55 R 18	771	265/50 R 20	773	295/45 R 20	774			305/35 R 22	772	275/30 R 24	774			
275/65 R 17	789			275/60 R 18	787	275/55 R 19	785	285/50 R 20	793	285/45 R 21	790										
18"	225/65 R 18	750			245/60 R 18	751	265/55 R 18	749	265/50 R 19	748											
	235/65 R 18	763			255/60 R 18	763	255/55 R 19	763	255/50 R 20	763											
60er Serie	15"	255/60 R 15	687				255/55 R 16	687	255/50 R 17	687	255/45 R 18	687	255/40 R 19	687							
		275/60 R 15	711				275/55 R 16	709	255/50 R 18	712	255/45 R 19	712									
		325/60 R 15	771							265/50 R 20	773	295/45 R 20	774								
	16"	205/60 R 16	652					225/55 R 16	654	245/50 R 16	651	245/45 R 17	652	245/40 R 18	653	275/35 R 18	650	235/30 R 20	649	285/25 R 20	651
		205/60 R 16	652								215/45 R 18	651			245/35 R 19	654	245/30 R 20	655	295/25 R 20	656	
		215/60 R 16	664					235/55 R 16	665	255/50 R 16	662	255/45 R 17	661	285/40 R 17	660	255/35 R 19	661	255/30 R 20	661	305/25 R 20	661
		215/60 R 16	664					215/55 R 17	668	235/50 R 17	667	225/45 R 18	660	255/40 R 18	661	265/35 R 19	668	265/30 R 20	667		
		225/60 R 16	676					245/55 R 16	676	245/50 R 17	677	245/45 R 18	678	275/40 R 18	677	275/35 R 19	675	275/30 R 20	673		
		225/60 R 16	676					225/55 R 17	679			245/45 R 18	678	245/40 R 19	679	245/35 R 20	680	285/30 R 20	679		
		235/60 R 16	688			215/60 R 17	690	255/55 R 16	687	255/50 R 17	687	255/45 R 18	687	285/40 R 18	685	295/35 R 19	689	295/30 R 20	685	305/25 R 21	686
		235/60 R 16	688					235/55 R 17	690	235/50 R 18	692			255/40 R 19	687	255/35 R 20	687	255/30 R 21	686		
		245/60 R 16	700					245/55 R 17	701	245/50 R 18	702										
		275/60 R 16	736					255/55 R 18	738												
		17"	215/60 R 17	690					235/55 R 17	690	255/50 R 17	687	255/45 R 18	687	295/40 R 18	693	295/35 R 19	689	255/30 R 21	686	305/25 R 21
215/60 R 17	690								235/50 R 18	692	235/45 R 19	694	255/40 R 19	687	255/35 R 20	687	265/30 R 21	690			
225/60 R 17	702						245/55 R 17	701	245/50 R 18	702	275/45 R 18	705	275/40 R 19	703	275/35 R 20	701	285/30 R 21	704			
225/60 R 17	702									245/45 R 19	703	245/40 R 20	704	245/35 R 21	705	235/30 R 22	700				
225/60 R 17	702															245/30 R 22	706				
255/60 R 17	738				235/60 R 18	739	275/55 R 17	734	285/50 R 18	742	285/45 R 19	739	295/40 R 20	744	285/35 R 21	733	295/30 R 22	736	315/25 R 23	742	
255/60 R 17	738						255/55 R 18	738	255/50 R 19	738	255/45 R 20	738			265/35 R 22	744					
265/60 R 17	750				245/60 R 18	751	265/55 R 18	749	265/50 R 19	748	295/45 R 19	748	295/40 R 20	744	265/35 R 22	744	315/30 R 22	748			
275/60 R 17	762				255/60 R 18	763	255/55 R 19	763	255/50 R 20	763	275/45 R 20	756			285/35 R 22	758	255/30 R 24	663			
285/60 R 17	774				265/60 R 18	775	285/55 R 18	771	265/50 R 20	773	295/45 R 20	774			305/35 R 22	772	275/30 R 24	775			
18"	225/60 R 18		727							255/50 R 18	712	255/45 R 19	712	285/40 R 19	711	255/35 R 21	712	255/30 R 22	712		
	235/60 R 18	739						255/55 R 18	738	285/50 R 18	742	285/45 R 19	739	295/40 R 20	744	265/35 R 22	744	295/30 R 22	736	315/25 R 23	742
	235/60 R 18	739								255/50 R 19	738	255/45 R 20	738								
	245/60 R 18	751						265/55 R 18	749	265/50 R 19	748	295/45 R 19	748	275/40 R 21	753	305/35 R 21	747	315/30 R 22	748		
	255/60R 18	763						255/55 R 19	763	255/50 R 20	763	275/45 R 20	756			285/35 R 22	758				
	265/60 R 18	775						285/55 R 18	771	265/50 R 20	773	295/45 R 20	774			305/35 R 22	772	275/30 R 24	775		
	275/60 R 18	787						275/55 R 19	785	285/50 R 20	793	305/45 R 20	783			335/35 R 22	793				
	285/60 R 18	799						285/55 R 19	796	285/50 R 20	793			305/40 R 22	803			315/30 R 24	799		
55er Serie	16"	255/55 R 16	687				235/55 R 17	690	255/50 R 17	687	255/45 R 18	687	285/40 R 18	685	295/35 R 19	689					

1) Neureifendurchmesser nach der Norm (ETRTO* und TRA**)

Umrüstgrößen für Reifen mit ähnlichem Abrollumfang

	Original- /Seriengröße 1)	Mögliche Umrüstgrößen mit ähnlichem Durchmesser und Abrollumfang				Mögliche Umrüstgrößen mit ähnlichem Durchmesser und Abrollumfang													
		70er Serie 1)	65er Serie 1)	60er Serie 1)	55er Serie 1)	50er Serie 1)	45er Serie 1)	40er Serie 1)	35er Serie 1)	30er Serie 1)	25er Serie 1)								
55er Serie	16"	255/55 R 16	687				235/50 R 18	692		255/40 R 19	687	255/35 R 20	687						
		275/55 R 16	709				255/55 R 17	712											
	17"	215/55 R 17	668				235/50 R 17	667	235/45 R 18	669	265/40 R 18	669	295/35 R 18	664	305/30 R 19	666			
		215/55 R 17	668				215/50 R 18	671			235/40 R 19	671	265/35 R 19	668	285/30 R 20	667			
		225/55 R 17	679				245/50 R 17	677	245/45 R 18	678	275/40 R 18	677	275/35 R 19	675	325/30 R 19	678	345/25 R 20	681	
		225/55 R 17	679								245/40 R 19	679	285/35 R 19	682	285/30 R 20	679	295/25 R 21	681	
		225/55 R 17	679										245/35 R 20	680	255/30 R 21	686			
		235/55 R 17	690				255/50 R 17	687	255/45 R 18	687	285/40 R 18	685	295/35 R 19	689	345/30 R 19	690	305/25 R 21	686	
		235/55 R 17	690				235/50 R 18	692			295/40 R 18	693	255/35 R 20	687	295/30 R 20	685			
		235/55 R 17	690								255/40 R 19	687	265/35 R 20	694	255/30 R 21	686			
		245/55 R 17	701				245/50 R 18	702	245/45 R 19	703	275/40 R 19	703	275/35 R 20	701	285/30 R 21	704	285/25 R 22	701	
		245/55 R 17	701								245/40 R 20	704	245/35 R 21	705	245/30 R 22	706			
	255/55 R 17	712				235/55 R 18	716	255/50 R 18	712	285/45 R 18	714	285/40 R 19	711	255/35 R 21	712	255/30 R 22	712		
	255/55 R 17	712								255/45 R 19	712								
	275/55 R 17	734				255/55 R 18	738	255/50 R 19	738	275/45 R 19	730	275/40 R 20	728	285/35 R 21	733	285/30 R 22	730	315/25 R 23	742
	275/55 R 17	734								285/45 R 19	739				295/30 R 22	736			
	18"	235/55 R 18	716				255/50 R 18	712	285/45 R 18	714			255/35 R 21	712	255/30 R 22	712			
		235/55 R 18	716						255/45 R 19	712					265/30 R 22	717			
		245/55 R 18	727						275/45 R 19	730	275/40 R 20	728	315/35 R 20	729					
		245/55 R 18	727						245/45 R 20	729			275/35 R 21	726					
255/55 R 18		738				235/55 R 19	741	285/50 R 18	742	285/45 R 19	739	295/40 R 20	744	265/35 R 22	744	295/30 R 22	736	315/25 R 23	742
255/55 R 18		738				255/50 R 19	738	255/45 R 20	738										
265/55 R 18		749						265/45 R 20	747	295/40 R 20	744	265/35 R 22	744	315/30 R 22	748				
285/55 R 18		771						285/50 R 20	773	295/45 R 20	774	305/35 R 22	772	275/30 R 24	775				
19"		235/55 R 19	741				285/50 R 18	742	285/45 R 19	739	295/40 R 20	740			295/30 R 22	736	315/25 R 23	742	
		235/55 R 19	741				255/50 R 19	738	255/45 R 20	738					305/30 R 22	742			
	255/55 R 19	763				255/50 R 20	763					285/35 R 22	758	255/30 R 24	763				
	275/55 R 19	785						305/45 R 20	783			305/35 R 23	789						
	285/55 R 19	796						285/50 R 20	793		305/40 R 22	803	335/35 R 22	793					
	285/55 R 19	796										305/35 R 23	798						
20"	275/55 R 20	811						305/50 R 20	813	275/45 R 22	806								
50er Serie	16"	255/50 R 16	662							255/45 R 17	661	255/40 R 18	661	295/35 R 18	664				
		255/50 R 16	662							225/45 R 18	660	225/40 R 19	663	255/35 R 19	661				
		265/50 R 16	671									265/40 R 18	669						
		295/50 R 16	701									275/40 R 19	701						
17"	255/50 R 17	687				235/50 R 18	692	255/45 R 18	687	285/40 R 18	685	295/35 R 19	689	295/30 R 20	685	305/25 R 21	686		
	18"	235/50 R 18	692						255/45 R 18	687	295/40 R 18	693	295/35 R 19	689	255/30 R 21	686	305/25 R 21	686	
235/50 R 18		692								255/40 R 19	687	255/35 R 20	687	265/30 R 21	692				
245/50 R 18		702						275/45 R 18	705	275/40 R 19	703	275/35 R 20	701	285/30 R 21	704				
245/50 R 18		702						245/45 R 19	703	245/40 R 20	704	245/35 R 21	705	235/30 R 22	700				
245/50 R 18		702												245/30 R 22	706				
255/50 R 18		712						285/45 R 18	714	285/40 R 19	711	255/35 R 21	712	255/30 R 22	712				
255/50 R 18		712						255/45 R 19	712										
285/50 R 18		742				255/50 R 19	738	285/45 R 19	739	295/40 R 20	744	265/35 R 22	744	305/30 R 22	742	315/25 R 23	742		
285/50 R 18		742						255/45 R 20	738										
19"		255/50 R 19	738						285/45 R 19	739	295/40 R 20	744			295/30 R 22	736	315/25 R 23	742	
	265/50 R 19	748						295/45 R 19	748	275/40 R 21	753	315/35 R 21	754						
	275/50 R 19	758						275/45 R 20	756										
20"	255/50 R 20	763										285/35 R 22	758	255/30 R 24	763				
	265/50 R 20	773						295/45 R 20	774			305/35 R 22	772	275/30 R 24	775				
	285/50 R 20	793				255/50 R 21	788	285/45 R 21	790			335/35 R 22	793						

1) Neureifendurchmesser nach der Norm (ETRTO* und TRA**)

Umrüstgrößen für Reifen mit ähnlichem Abrollumfang

	Original- /Seriengröße 1)	Mögliche Umrüstgrößen mit ähnlichem Durchmesser und Abrollumfang																				
		45er Serie 1)	40er Serie 1)	35er Serie 1)	30er Serie 1)	25er Serie 1)	20er Serie 1)	15er Serie 1)	10er Serie 1)	5er Serie 1)	1er Serie 1)											
50er Serie	20"	305/50 R 20	813	275/45 R 22	806	325/40 R 22	819															
45 Serie	18"	245/45 R 18	678			275/40 R 18	677	275/35 R 19	675	285/30 R 20	679	345/25 R 20	681									
		245/45 R 18	678			245/40 R 19	679	245/35 R 20	680			295/25 R 21	681									
	255/45 R 18	687	225/45 R 19	685	285/40 R 18	685	295/35 R 19	689	295/30 R 20	685	305/25 R 21	686										
	255/45 R 18	687			255/40 R 19	687	255/35 R 20	687	255/30 R 21	686												
	275/45 R 18	705	245/45 R 19	703	275/40 R 19	703	275/35 R 20	703	285/30 R 21	704												
	275/45 R 18	705			245/40 R 20	704	245/35 R 21	705	245/30 R 22	706												
	285/45 R 18	714	255/45 R 19	712	285/40 R 19	711	255/35 R 21	712	255/30 R 22	712												
	19"	245/45 R 19	703			275/40 R 19	703	275/35 R 20	701	285/30 R 21	704											
		245/45 R 19	703			245/40 R 20	704	245/35 R 21	705	245/30 R 22	706											
		255/45 R 19	712			285/40 R 19	711	255/35 R 21	712													
275/45 R 19		730	245/45 R 20	729	275/40 R 20	728	275/35 R 21	726	325/30 R 21	728	335/25 R 22	726										
275/45 R 19		730					285/35 R 21	733	285/30 R 22	730												
285/45 R 19		739	255/45 R 20	738	295/40 R 20	744	285/35 R 21	733	295/30 R 22	736	315/25 R 23	742										
285/45 R 19		739					265/35 R 22	744														
295/45 R 19		748	265/45 R 20	747	295/40 R 20	744	265/35 R 22	744	315/30 R 22	748												
20"		245/45 R 20	729			275/40 R 20	728	315/35 R 20	729	285/30 R 22	732	335/25 R 22	726									
		245/45 R 20	729					275/35 R 21	726													
	255/45 R 20	738			285/40 R 20	736			295/30 R 22	736	315/25 R 23	742										
	265/45 R 20	747			295/40 R 20	744	265/35 R 22	744	305/30 R 22	742	315/25 R 23	742										
	275/45 R 20	756			275/40 R 21	753	285/35 R 22	758														
22"	295/45 R 20	774					305/35 R 22	772	275/30 R 24	775												
	275/45 R 22	806			305/40 R 22	803																
	305/45 R 22	833			305/40 R 23	828																
40er Serie	18"	275/40 R 18	677			245/40 R 19	679	275/35 R 19	675	285/30 R 20	679											
		275/40 R 18	677					245/35 R 20	680													
	285/40 R 18	685			255/40 R 19	687	285/35 R 19	682	295/30 R 20	685	305/25 R 21	686										
	285/40 R 18	685					295/35 R 19	689	255/30 R 21	686												
	295/40 R 18	693					265/35 R 20	694	265/30 R 21	692												
	19"	245/40 R 19	679					285/35 R 19	682	285/30 R 20	679	295/25 R 21	681									
		245/40 R 19	679					245/35 R 20	680													
		255/40 R 19	687					295/35 R 19	689	295/30 R 20	685	305/25 R 21	686									
		255/40 R 19	687					255/35 R 20	687	255/30 R 21	686											
		275/40 R 19	703			245/40 R 20	704	275/35 R 20	701	285/30 R 21	704											
20"	275/40 R 19	703					245/35 R 21	705	245/30 R 22	706												
	285/40 R 19	711					255/35 R 21	712	255/30 R 22	712												
	245/40 R 20	704					275/35 R 20	701	285/30 R 21	704												
	245/40 R 20	704					245/35 R 21	705	245/30 R 22	704												
	275/40 R 20	728					315/35 R 20	729	285/30 R 22	730	335/25 R 22	726										
	275/40 R 20	728					275/35 R 21	726														
	285/40 R 20	736					285/35 R 21	733	295/30 R 22	736												
	295/40 R 20	744					265/35 R 22	744	305/30 R 22	742	315/25 R 23	742										
	295/40 R 20	744							315/30 R 22	748												
	21"	275/40 R 21	753					315/35 R 21	754													
22"		305/40 R 22	803						315/30 R 24	799												
	23"	325/40 R 22	819					305/35 R 24	823													
24"		305/40 R 23	828					315/35 R 24	830													
	35er Serie	19"	295/40 R 24	846					305/30 R 26	843												
275/35 R 19			675					275/30 R 20	673	295/25 R 21	681											
275/35 R 19			675					285/30 R 20	679													
		285/35 R 19	682				245/35 R 20	680	285/30 R 20	679	295/25 R 21	681										

1) Neureifendurchmesser nach der Norm (ETRTO* und TRA**)

	ORIGINAL- /SERIENGRÖÖE 1)	MÖGLICHE UMRÜSTGRÖÖEN MIT ÄHNLICHEM DURCHMESSER UND ABRÖLLUMFANG																			
		35ER SERIE 1)	30ER SERIE 1)	25ER SERIE 1)	20ER SERIE 1)	15ER SERIE 1)	10ER SERIE 1)	5ER SERIE 1)	1ER SERIE 1)												
35er Serie	19"	285/35 R 19	682			255/30 R 21	686	305/25 R 21	686												
		295/35 R 19	689	255/35 R 20	687	295/30 R 20	685	305/25 R 21	686												
		295/35 R 19	689			255/30 R 21	686														
		345/35 R 19	724					335/25 R 22	726												
		245/35 R 20	680			285/30 R 20	679	345/25 R 20	681												
	20"	245/35 R 20	680					295/25 R 21	681												
		255/35 R 20	687			295/30 R 20	685	305/25 R 21	686												
		255/35 R 20	687			255/30 R 21	686														
		265/35 R 20	694			265/30 R 21	692														
		275/35 R 20	701	245/35 R 21	702	285/30 R 21	704	285/25 R 22	701												
275/35 R 20		701			235/30 R 22	700	295/25 R 22	706													
275/35 R 20		701			245/30 R 22	706															
315/35 R 20		729	275/35 R 21	726	285/30 R 22	730	335/25 R 22	726													
21"		245/35 R 21	705			285/30 R 21	704	295/25 R 22	706												
		245/35 R 21	705			245/30 R 22	706														
	255/35 R 21	712			295/30 R 21	710															
	255/35 R 21	712			255/30 R 22	712															
	275/35 R 21	726			325/30 R 21	728															
22"	285/35 R 21	733			285/30 R 22	730															
	285/35 R 21	733			295/30 R 22	736															
	305/35 R 21	747			315/30 R 22	748															
23"	265/35 R 22	744			305/30 R 22	742	315/25 R 23	742													
	285/35 R 22	758			255/30 R 24																

Größen in der Erstausrüstung / Umrüstung auf Serienfelge¹⁾

Marke	Modell	Typ / Plattf.	Modelljahr von bis		Seriengröße	Seriengröße	Seriengröße	Seriengröße	Seriengröße	Seriengröße	Umrüstgrößen auf Serienfelge 1)		
Alfa Romeo	156 Crosswagon Q4	932	2004	2009	225/55R17								
Asia	Rocsta		1993	2005	215/75R15	235/75R15							
Audi	A4 Allroad Quattro	B8, D8	2009		225/55R17	245/45R18	245/40R19						
Audi	A6 Allroad Quattro	C5, 4B	1998	2004	215/65R16	225/55R17	245/45R18						
Audi	A6 Allroad Quattro	C6, 4F	2006	2012	215/55R17	225/55R17	245/45R18	245/40R19					
Audi	A6 Allroad Quattro	C7, AU573	2012		235/55R18	235/50R19	255/45R19	255/40R20					
Audi	Q3	AU316, PQ35	3011		215/65R16	215/60R17	235/55R17	235/50R18	235/45R19	255/40R19			
Audi	Q5	B8, D8, AU416	3008		235/65R17	235/60R18	235/55R19	255/45R20	255/40R21				
Audi	Q7	4L, AU716	2005		235/60R18	255/55R18	265/50R19	275/45R20	295/40R20	275/40R21			
BMW	X1	E84	3009		225/50R17	225/45R18	225/255 45/40 R18/18	225/255 40/35 R19/19					
BMW	X3	E83	2003	2010	215/60R17	235/55R17	235/50R18	235/255 50/45 R18/18	255/45R18	235/255 45/40 R19/19			
BMW	X3	F25	4010		225/60R17	245/55R17	245/50R18	245/45R19	245/275 45/40 R19/19	245/275 40/35 R20/20			
BMW	X5	E53	2001	2007	235/65R17	255/55R18	255/285 50/45 R19/19	275/315 40/35 R20/20			255/60R17	275/55R17	
BMW	X5	E7x, PL4	1007		255/55R18	255/50R19	255/285 55/45 R19/19	275/315 40/35 R20/20	285/325 35/30 R21/21				
BMW	X6	E7x, PL4	1008			255/50R19	255/285 45/40 R19/19	275/315 40/35 R20/20	275/315 35/30 R21/21				
Cadillac	SRX		2004	2009	235/255 65/60 R17/17	235/255 60/55 R18/18							
Cadillac	Escalade		1999	2006	265/75R16	265/70R17							
Cadillac	Escalade		2007		265/70R17	265/65R18	275/55R20	285/45R22					
Chevrolet	Captiva	KLAC, KLAD	2006		215/70R16		235/60R17	235/55R18	155/90R16				
Chevrolet	Blazer S-10		1995	2000	215/75R15	235/75R15	235/70R15						
Chevrolet	TrailBlazer		2000	2005	245/70R16	245/65R17							
Chevrolet	Blazer / Tahoe		1995	2007	245/75R16	265/70R16							
Citroen	C-Crosser		3007		215/70R16	215/70R16	225/55R18	155/90R16					
Dacia	Dacia Duster		2010		195/80R15	205/75R15	215/75R15	205/70R15	215/65R16	215/60R17			
Daihatsu	Terios	J1	1997	2006	205/70R15						205/75R15	215/70R15	205/65R15
Daihatsu	Terios	J2	2006		215/65R16	235/60R16							
Daihatsu	Feroza	F300	1990	2003	195/80R15	205/75R15	225/70R15				215/75R15	225/75R15	235/70R15
Daihatsu	Rocky	F7	1984	2002	215/80R15	255/70R15					235/75R15	225/75R15	235/70R15
Dodge	Nitro		2007	2010	225/75R16	235/70R16	235/65R17	245/50R20					
Fiat	Sedici	FY	2006		205/60R16								
Ford	Kuga	C394	2008		235/60R16	235/55R17	235/55R17	235/50R18	235/45R19	255/35R20			
Ford	Maverick	R20, UNS, UDS	1993	2001	215/80R15	235/75R15	235/70R16				225/75R15	235/70R15	255/70R15
Ford	Maverick	1N, 1E2	2001	2008	225/70R15	215/70R16	235/70R16				235/70R15	nur 4 Zyl./R	
Ford	Explorer	U2	1995	2005	255/70R16						225/75R16	245/70R16	255/65R16
Ford	Ranger	2AW	1998	2006	205/80R16	235/75R15	265/70R15				235/70R16	245/70R16	beide nur mit 7J
Ford	Ranger		2007	2012		235/75R15	245/70R16						
Honda	HR-V	GH1, GH2, GH3, GH4	2002	2005	195/70R15	205/60R16					205/70R15	205/65R15	215/60R16
Honda	CR-V	RD1, RD3, RD8	2001	2006	205/70R15	205/65R16					205/65R15		
Honda	CR-V II		2007			225/65R17	225/60R18	T155/90R17					
Hummer	H2	H2	2002	2011	315/70R17	305/60R20							
Hummer	H3	H3	2005	2011	265/75R16	285/75R16	265/65R18						
Hyundai	Tucson	JM	2004	2010	215/65R16	235/60R16	235/55R17						
Hyundai	iX35		2010		215/70R16	225/60R17	225/55R18						
Hyundai	Santa Fe	SM	2003	2006	225/70R16								
Hyundai	Santa Fe	CM	2006		235/65R17	235/60R18							
Hyundai	iX55 / Veracruz		2009		245/65R17	245/60R18							
Hyundai	Terracan	HP	2002			235/75R15	255/65R16				235/70R16	245/70R16	
Hyundai	Galloper	JK, T01	1991	2003	215/80R15	235/75R15	265/70R15	275/60R15			255/70R15	255/60R15	beide nur mit 7J
Infiniti	EX30 D		2010			225/55R18							
Infiniti	FX30 D		4009			265/50R20	265/45R21						
Isuzu	Trooper	UBS	1983	2002	215/80R16	245/70R16					225/75R15	255/65R15	nur bei 7J

1) Teilegutachten unter www.goodyear.de bei den 4x4/Off-Road Reifen.

Unter Vortage des Teilegutachtens ist eine Abnahme nach STVZO §19.3 Absätze 4b und 4c vorzunehmen

Größen in der Erstausrüstung / Umrüstung auf Serienfelge¹⁾

Marke	Modell	Typ / Plattf.	Modelljahr von bis		Seriengröße	Seriengröße	Seriengröße	Seriengröße	Seriengröße	Seriengröße	Umrüstgrößen auf Serienfelge 1)		
Isuzu	D-MAX 4x4 Pick-Up		2007		245/70R16	255/55R18							
Jeep	Compass	MK74	2007		215/60R17	215/55R18							
Jeep	Patriot	MK74	4007		215/60R17	215/55R18							
Jeep	Cherokee I	XJ	1984	2001	215/75R15	225/75R15		225/70R15	225/70R16		235/75R15	235/70R16	255/60R15
Jeep	Cherokee II	KJ	2001	2007	235/70R16	235/65R17							
Jeep	Cherokee III	KK	2008		225/75R16	235/70R16	235/65R17	235/60R18	245/50R20				
Jeep	Grand Cherokee I	ZJ, GJ	1992	1999	215/75R15	225/75R15		225/70R15	225/70R16		235/75R15	235/70R16	
Jeep	Grand Cherokee II	WJ, WG	1999	2005	225/75R16	245/70R16		235/65R17			245/75R16	255/65R16	255/60R17
Jeep	Grand Cherokee III	WK, WH	2005	2010	235/65R17	245/65R17	245/60R18	245/45R20	255/285 45/40 R20/20				
Jeep	Grand Cherokee IV	WK2	1011		245/70R17	245/65R18	265/60R18	265/50R20	295/45R20				
Jeep	Commander	WH, XK, XH	2006	2010	235/65R17	245/65R17	245/60R18						
Jeep	Wrangler	TJ	1997	2007	215/75R15	225/75R15	225/70R16				235/75R15	235/70R16	
Jeep	Wrangler	JK	2007		225/75R16	245/75R16	255/75R17	255/70R18					
Kia	Sportage I	JA	1995	2000	205/70R15						215/65R15		
Kia	Sportage II	JE	2004	2010	215/65R16	235/60R16	235/55R17						
Kia	Sportage III		4010		215/70R16	225/60R17	235/55R18						
Kia	Soul		1009		195/65R15	205/55R16	225/45R18						
Kia	Retona		1996	2002	215/75R15								
Kia	Sorento	JC	2002	2010	225/75R16	245/70R16	245/65R17	255/50R19			235/70R16	255/65R16	
Kia	Sorento II		3009		235/65R17	235/60R18							
Lada	Niva	2121	1977		175/80R16	185/75R16	215/75R15	215/70R15	225/70R15	215/60R16			
Land Rover	Evoque	L538	3011		225/65R17	235/60R18	235/55R19	245/45R20	255/35R22	155/85R18			
Land Rover	Freelander I	LN, L314	1997	2006	195/80R15	215/65R16	225/55R17	235/50R18			205/75R15	205/70R15	215/60R16
Land Rover	Freelander II	LF, L359	1007		215/75R16	235/65R17	235/60R18	235/55R19					
Land Rover	Discovery II	LT, L318, L25	1997	2004	225/75R16	245/75R16	235/70R16	245/70R16	255/65R16	255/55R18	225/75R16	245/70R16	
Land Rover	Discovery 3 und 4	LA, L319	2004		235/70R17	235/65R18	255/60R18	255/55R19	255/50R20				
Land Rover	Range Rover Sport	LS, L320	2005		235/65R17	235/60R18	255/55R18	255/50R19	275/40R20	265/305 35/30 R22/22			
Land Rover	Range Rover II	LP	1994	2002	235/70R16	255/65R16	255/55R18				245/70R16		
Land Rover	Range Rover III	LM, L322, L30	2002		235/65R18	255/60R18	255/55R19	255/50R20					
Land Rover	Defender	LD, L316	1958		750R16	235/85R16	265/75R16				265/70R16	nur bei 7J	
Lexus	RX 300	XU1	1998	2005	215/70R16	225/60R17	235/55R18				225/70R16	215/65R16	225/55R17
Lexus	RX 350	XU3	2006	2009		225/60R17	235/55R18						
Lexus	RX 450h		2009		235/60R18	235/55R19							
Mazda	CX-7	ER	2007		235/60R18	235/55R19							
Mazda	Tribute	EP, EPR	2000	2006	235/70R16								
Mazda	Pick Up 4x4 B2500	UF, UN, B-Serie	2000	2006	205/80R16	265/70R15					235/75R15	215/80R16	225/75R16
Mercedes	GLK	X204	3008		235/60R17	235/255 60/55 R17/17	235/55R18	235/50R19	235/255 50/45 R19/19	235/255 45/40 R20/20			
Mercedes	R-Klasse	V251	2006		235/65R17	255/55R18	255/50R19		265/45R20	265/40R21			
Mercedes	ML-Klasse	W163	1998	2005	225/75R16	255/65R16	255/60R17	275/55R17	285/50R18	295/45R19	245/70R16	235/65R17	nur bis ML320
Mercedes	ML-Kasse	W164	2005	2011	235/65R17	255/55R18	255/50R19	295/45R19	265/45R20	295/40R20			
Mercedes	M-Klasse	W166	4011		235/65R17	255/55R18	255/50R19	265/45R20	265/40R21				
Mercedes	GL-Klasse	X164	4006		265/60R18	265/55R19	275/55R19	275/50R20	295/45R20	295/40R21			
Mercedes	G-Modell	461	1979	1989	7.00/RR16	205/80R16	225/75R16	255/75R15					
Mercedes	G-Modell	463	1989		205/80R16	225/75R16	255/75R15	265/70R16	265/60R18	285/55R18	245/75R16	255/70R16	beide nur mit 7.5J
Mini	Countryman	R60, X1, PL2	1010		205/60R16	205/55R17	225/45R18						
Mitsubishi	ASX	ZC	3010		215/65R16	215/60R17							
Mitsubishi	Outlander	CU0W	2003	2006	215/60R16	215/55R17	225/50R17						
Mitsubishi	Outlander II	CW0, GS45X	1007		215/70R16	215/70R16	225/60R17	225/55R18					
Mitsubishi	Pajero Pinin	H60W	1998	2006	215/65R16						215/60R16	225/60R16	
Mitsubishi	Pajero	V20	1991	1999	215/80R15	235/75R15	255/70R15	265/70R15			255/75R15	275/60R15	beide nur mit 7J
Mitsubishi	Pajero	V60	1999	2006	235/80R16	265/70R16	265/65R17				265/75R16	275/70R16	nur bei 7J

1) Teilegutachten unter www.goodyear.de bei den 4x4/Off-Road Reifen.

Unter Vortage des Teilegutachtens ist eine Abnahme nach StVZO §19.3 Absätze 4b und 4c vorzunehmen

Größen in der Erstausrüstung / Umrüstung auf Serienfelge¹⁾

Marke	Modell	Typ / Plattf.	Modelljahr von bis		Seriengröße	Seriengröße	Seriengröße	Seriengröße	Seriengröße	Seriengröße	Umrüstgrößen auf Serienfelge 1)		
Mitsubishi	Pajero	V80, BK	2007				265/65R17	265/60R18					
Mitsubishi	Pajero Sport	K90	1997	2006	235/75R15	245/70R16	255/70R16	265/70R16			245/75R16	235/70R16	255/65R16
Mitsubishi	L 200 Pickup	G430	1993	1996	205/80R16	255/70R15					225/75R16	255/75R15	265/70R15
Mitsubishi	L 200 Pickup	K60T	1997	2006	205/80R16	265/70R16	285/55R18				225/75R16	245/75R16	nur bei 7J
Mitsubishi	L 200 Pickup	KA0T	2006		205/80R16	245/70R16	245/65R17						
Mitsubishi	L 300		1986	1995	215/80R15						225/75R15	235/75R15	235/70R15
Nissan	Juke		4Q10		205/60R16	215/55R17							
Nissan	Qashqai		2007		215/65R16	215/60R17	215/55R18						
Nissan	X-Trail	T30	2001	2007	215/70R15	215/65R16	215/60R17	245/45R18			225/60R16	235/60R16	
Nissan	X-Trail II	T31	2007		215/65R16	215/60R17	225/60R17	215/55R18	225/55R18				
Nissan	Murano I	Z50	2005	2008	225/65R18	235/65R18	265/45R20						
Nissan	Murano II		4Q08			235/65R18	235/55R20						
Nissan	Pathfinder I	R50	1997	2004	215/80R16	245/70R16	255/65R16						
Nissan	Pathfinder II	R51	2005				255/65R17	255/60R18			265/70R17	von Nissan: 56XT0708-01	
Nissan	Pick Up Navara	D40	2005		235/70R16		255/65R17				265/70R17	von Nissan: 56XT0708-01	
Nissan	Terrano I	WD21	1986	1993	205/80R16	215/80R15	255/70R15				235/75R15	225/75R16	235/70R16
Nissan	Terrano II	R20	1993	2005	215/80R15	235/75R15	235/70R16	235/65R17			225/75R15	255/70R15	nur bei 7J
Nissan	Patrol	K260, W260	1986	1990	205/80R16						215/80R16	225/75R16	225/70R16
Nissan	Patrol GR	260, Y60A	1990	1998	10/R15						255/75R15	265/75R15	265/70R15
Nissan	Patrol GR	Y61	1998	2011	235/80R16	265/70R16	275/65R17				275/70R16	nur bei 7J	
Nissan	Pick Up	MD21	1995	2002	205/80R16	255/70R15					225/75R16	235/70R16	
Nissan	Pick Up	D22	2002	2005	205/80R16	255/70R16	255/60R17				225/75R16	265/70R15	235/65R17
Opel	Antara		3Q06		215/70R16	235/65R17	235/60R17	235/55R18	155/90R16				
Opel	Frontera A	A, NT07, NT08, UT2, UT4	1992	1998	225/75R15	255/75R15	255/70R15	235/70R16	255/65R16		265/75R15	265/70R15	245/70R16
Opel	Frontera B	B, 6AVF, 6AZC	1998	2004	235/75R15	245/70R16					255/70R15		255/70R16
Opel	Campo		1987	1994	205/80R16	235/75R15	225/75R16				225/75R16		
Peugeot	3008	T84	1Q10		215/60R16	225/50R17	235/45R18						
Peugeot	4007		2007		215/70R16	215/70R16	225/55R18	155/90R16					
Porsche	Cayenne	9PA	2002	2010	235/60R18	255/55R18	255/50R19	275/45R19	275/40R20	295/35R21			
Porsche	Cayenne II	PL72	2010			235/60R18	255/55R18	265/50R19	275/45R20				
Renault	Scenic I RX4	J64, JA	1996	2003	215/65R16	215/60R16							
Renault	Kangoo I	X76	2001	2008	185/65R15								
Renault	Koleos		2008		225/60R17	225/55R18							
Saab	9-7X		2006	2009	255/55R18								
Skoda	Octavia II Scout	PQ35, SK351	2007	2011	225/50R17								
Skoda	Yeti	PQ35, SK316	4Q09		195/60R16	215/60R16	205/55R15	205/50R17	225/50R17	225/45R17			
Ssangyong	Musso	FJ, FJR	2000	2010	235/75R15	255/70R15	255/65R16				265/70R15	255/60R15	
Ssangyong	Musso Pick Up 4	FJ, FJR	2000	2006			255/65R16						
Ssangyong	Korando I	KJ	2000	2006	235/75R15	255/70R15	255/65R16				265/70R15		
Ssangyong	Korando II		2011		215/65R16	225/60R17	225/55R18						
Ssangyong	Actyon		2006	2010	225/75R16								
Ssangyong	Kyron	DJ	2005	2010	225/75R16	255/60R18							
Ssangyong	Rexton	RJ	2002		225/75R15	235/70R16	255/65R16	255/60R18					
Subaru	Legacy III	BE, BH	1999	2003	205/60R16								
Subaru	Forester I	SF, SFS	1997	2002	195/70R15	205/70R15	215/65R15	215/60R16					
Subaru	Forester II	SG, SGS	2002	2008		205/60R16	215/60R16	215/55R17					
Subaru	Forester III	SH	2008		215/65R16	215/55R17	225/55R17						
Subaru	B9 Tribeca		2006	2010	255/55R18	265/45R20							
Suzuki	SX4		2006		205/60R16								
Suzuki	X-90		1996	1998	195/65R15	225/50R16	255/50R16						
Suzuki	Samurai	SJ	1984	2000	195/80R15	205/75R15	205/70R15				215/75R15		

1) Teillegutachten unter www.goodyear.de bei den 4x4/Off-Road Reifen.

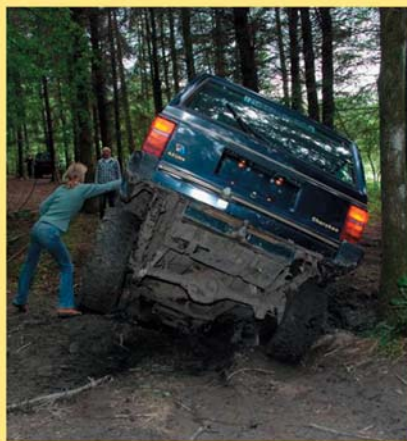
Unter Vortage des Teillegutachtens ist eine Abnahme nach STVZO §19.3 Absätze 4b und 4c vorzunehmen

Größen in der Erstausrüstung / Umrüstung auf Serienfelge¹⁾

Marke	Modell	Typ / Plattf.	Modelljahr von bis		Seriengröße	Seriengröße	Seriengröße	Seriengröße	Seriengröße	Seriengröße	Umrüstgrößen auf Serienfelge 1)			
Suzuki	Jimmy	FJ	1998		175/80R15	205/70R15	235/60R15							
Suzuki	Vitara	ET	1988	2005	195/80R15	205/75R15	205/70R15	215/65R16	225/60R16	255/50R17	215/75R15	255/60R15	nur bei 7J	
Suzuki	Grand Vitara	FT, GT, HT	1998	2005	195/80R15	205/75R15		215/65R16	235/60R16		205/75R15	215/75R15	205/70R15	
Suzuki	Grand Vitara	JT	2006		215/70R16	225/70R16	225/65R17	225/60R18						
Toyota	Urban Cruiser	XP11	3009		195/60R16									
Toyota	RAV4	XA, XA1, A2	1994	2006	215/70R16	235/60R16					215/65R16	225/60R16		
Toyota	RAV4	XA3	2006		215/70R16	225/65R17	235/55R18							
Toyota	4 Runner	N13	1985	1990	215/80R15	265/70R15					255/75R15	275/60R15	beide nur mit 7J	
Toyota	Landcruiser	J6	1980	1990	205/80R16									
Toyota	Landcruiser	J7	1985	1993	215/80R16	265/75R15					225/75R16	235/70R16	265/70R15	
Toyota	Landcruiser	J8	1990	1998	215/80R16	265/75R15	275/70R16				265/75R16	265/70R16	beide nur mit 8J	
Toyota	Landcruiser	J9	1993	2003	215/80R16	265/70R16					245/75R16	275/70R16	beide nur mit 7J	
Toyota	Landcruiser	J10	1998	2007	275/70R16	275/65R17	275/60R18				265/75R16			
Toyota	Landcruiser	J12	2003	2009	225/70R17	265/65R17					235/65R17	nur mit 7.5J		
Toyota	Landcruiser	J15	1010		245/70R17	265/60R18								
Toyota	Landcruiser V8	J14 / 200	1008		245/75R17	285/60R18	285/50R20							
Toyota	HiLux Pick Up	N1, N16, N17	1984	2006	205/80R16						225/75R16	225/70R16		
Toyota	HiLux Pick Up		2006		205/80R16	255/70R15	255/65R16							
Volvo	XC60	Y413, Y245	3008		235/65R17	235/60R18	235/55R19							
Volvo	XC70		1998	2006	205/55R16	215/65R16	215/60R17	225/50R17						
Volvo	XC70	Y381	2007		215/65R16	235/55R17	235/50R18							
Volvo	XC90	Y289, P28, C	2002		225/70R16	235/65R17	235/60R18	255/50R19	255/45R20					
VW	Tiguan	PQ35, VW416	4Q07		215/65R16	215/60R17	235/55R17	235/50R18	255/40R19	255/35R20				
VW	Touareg	PL75, 7L	2002	2010	235/65R17	255/60R17	235/60R18	255/55R18	275/45R19	275/40R20	275/55R17			
VW	Touareg II	PL72, W526	2010		235/65R17	255/60R17	255/55R18	265/50R19	275/45R20	275/40R21				
VW	Taro	7AX1	1989	1996	205/80R16						215/80R16	225/75R16	225/70R16	
VW	Amarok	VN817	2010		205/80R16	205/75R16	245/70R16	245/65R17	255/60R18	255/55R19				

1) Teilegutachten unter www.goodyear.de bei den 4x4/Off-Road Reifen.

Unter Vorlage des Teilegutachtens ist eine Abnahme nach SIVZO §19.3 Absätze 4b und 4c vorzunehmen



4x4 FAHRTRAINING & EVENTS

**Off-Road Reifenschulungen
&
Off-Road Fahrtrainings**

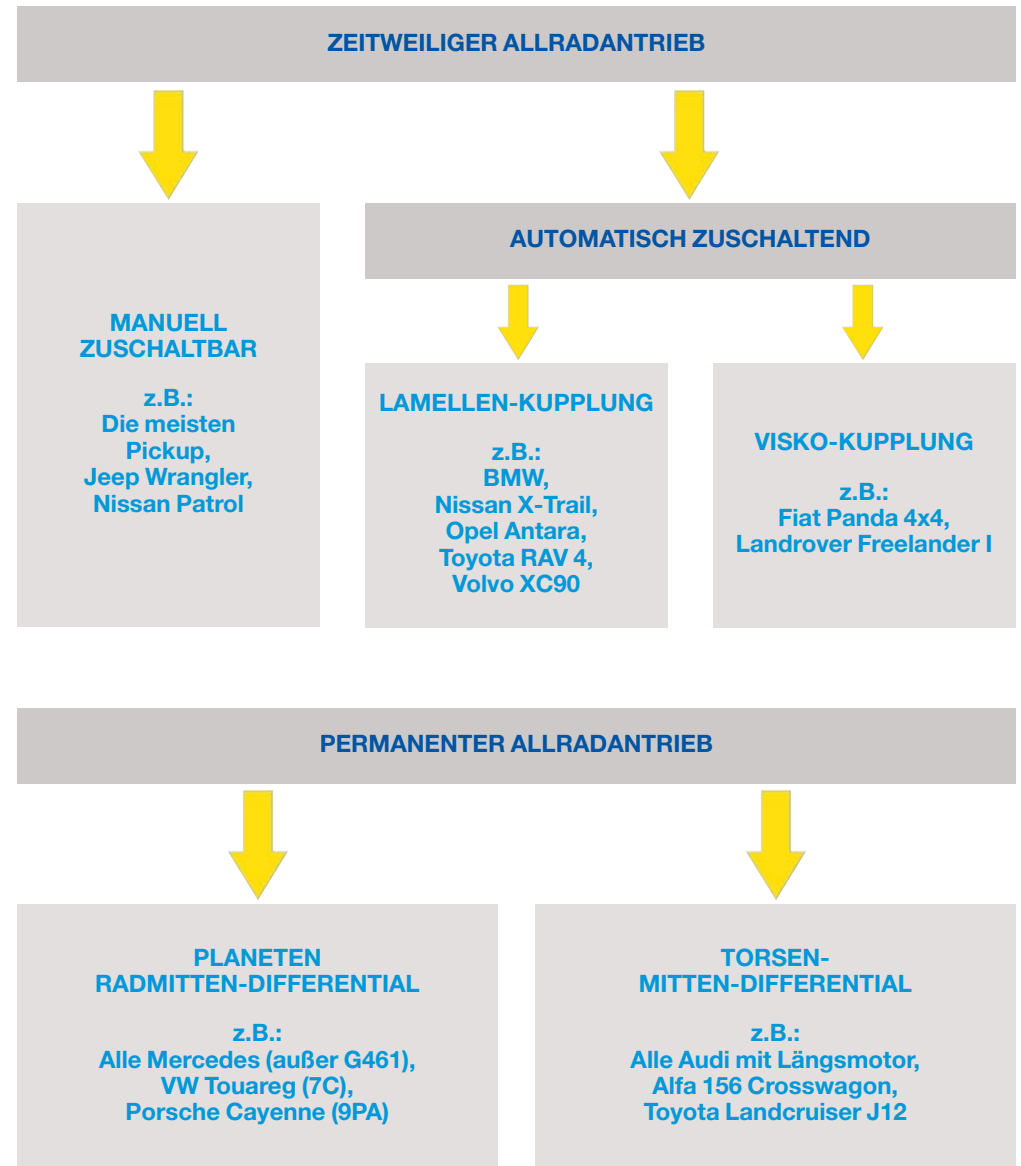
www.4x4-fahrtraining.de



All4Action

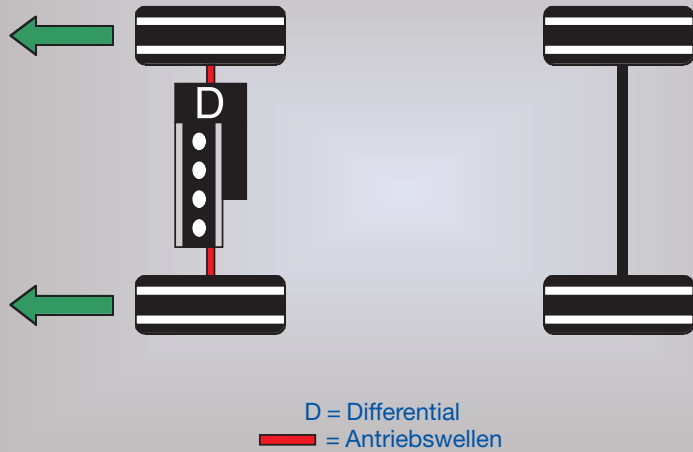


Antriebssysteme von Allradfahrzeugen

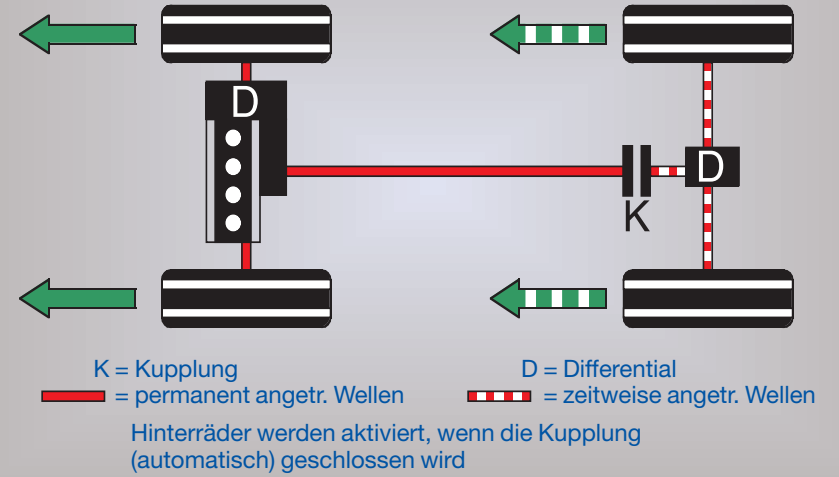


Antriebssysteme von Allradfahrzeugen

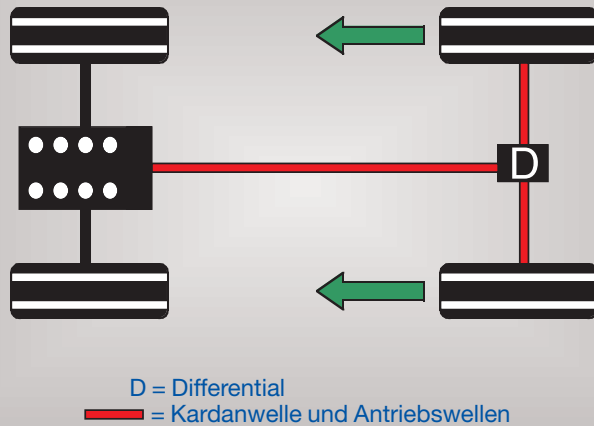
4x2, NUR FRONTANTRIEB



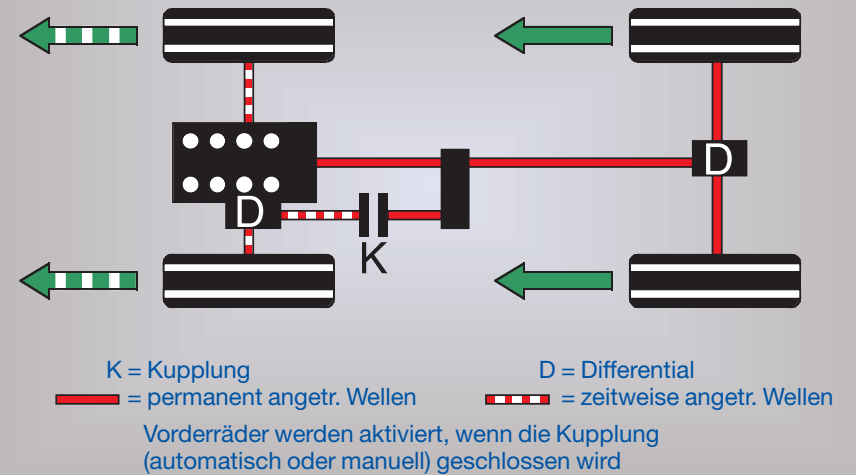
4x4 ZEITWEILIG,
 HAUPTSÄCHLICH FRONTANTRIEB



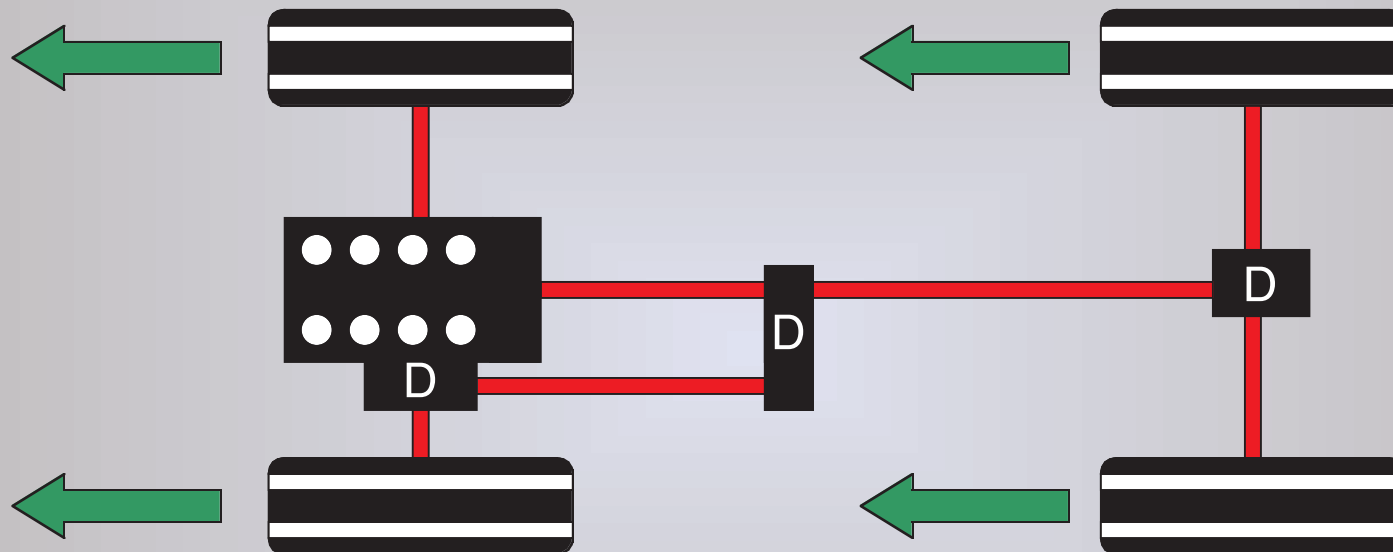
4x2, NUR HECKANTRIEB



4x4 ZEITWEILIG,
 HAUPTSÄCHLICH HECKANTRIEB



4x4 PERMANENT, ES WERDEN IMMER
ALLE 4 REIFEN ANGETRIEBEN



D = Differential
— = permanent
anetr. Wellen

Ein permanenter 4x4-Antrieb
benötigt ein drittes Mittendifferential

Technik von Geländewagen und SUV

Marke	Modell	Typ / Plattf.	Modelljahr		Felgenanschlussmaße		M/B	Rahmen	Achsen		Allrad	Allrad zuschalt.	Räder welche	System	Reduktion	
			von	bis	LK	ML			VA	HA						
Alfa Romeo	156 Crosswagon Q4	932	2004	2009	5	98,0	58,0	M	nein	Einzel	Einzel	Perma.	Alle 4	Torsendifferential	nein	
Asia	Rocsta		1993	2005	5	139,7	108,0	B	ja	Starr	Starr	Partly	Manuell	Heck	Kupplung	ja
Audi	A4 Allroad Quattro	B8, D8	2Q09		5	112,0	66,5	M	nein	Einzel	Einzel	Perma.	Alle 4	Torsendifferential	nein	
Audi	A6 Allroad Quattro	C5, 4B	1998	2004	5	112,0	57,0	M	nein	Einzel	Einzel	Perma.	Alle 4	Torsendifferential	Opt.1,5	
Audi	A6 Allroad Quattro	C6, 4F	2006	2012	5	112,0	57,0	M	nein	Einzel	Einzel	Perma.	Alle 4	Torsendifferential	nein	
Audi	A6 Allroad Quattro	C7, AU573	2Q12		5	112,0	66,5	M				Perma.	Alle 4	Planetenraddifferential	nein	
Audi	Q3	AU316, PQ35	3Q11		5	112,0	57,0	M	nein	Einzel	Einzel	Partly	Autom.	Front	Lamellenkupplung	nein
Audi	Q5	B8, D8, AU416	3Q08		5	112,0	66,5	M	nein	Einzel	Einzel	Perma.	Alle 4	Torsendifferential	nein	
Audi	Q7	4L, AU716	2005		5	130,0	71,5	M	nein	Einzel	Einzel	Perma.	Alle 4	Torsendifferential	nein	
BMW	X1	E84	3Q09		5	120,0	72,5	M	nein	Einzel	Einzel	Partly	Autom.	Heck	Lamellenkupplung	nein
BMW	X3	E83	2003	2010	5	120,0	72,5	M	nein	Einzel	Einzel	Partly	Autom.	Heck	Lamellenkupplung	nein
BMW	X3	F25	4Q10		5	120,0	72,5	M	nein	Einzel	Einzel	Partly	Autom.	Heck	Lamellenkupplung	nein
BMW	X5	E53	2001	2007	5	120,0	72,5	M	nein	Einzel	Einzel	Partly	Autom.	Heck	Lamellenkupplung	nein
BMW	X5	E7x, PL4	1Q07		5	120,0	74,0	M	nein	Einzel	Einzel	Partly	Autom.	Heck	Lamellenkupplung	nein
BMW	X6	E7x, PL4	1Q08		5	120,0	74/72,5	M	nein	Einzel	Einzel	Partly	Autom.	Heck	Lamellenkupplung	nein
Cadillac	SRX		2004	2009	6	115,0	70,0	M	nein	Einzel	Einzel	Perma.	Alle 4	Planetenraddifferential	nein	
Cadillac	Escalade		1999	2006	6	139,7	78,0	M	nein	Einzel	Starr	Partly	Manuell	Heck	Kupplung	nein
Cadillac	Escalade		2007		6	139,7	78,0	M	nein	Einzel	Starr	Partly	Manuell	Heck	Kupplung	nein
Chevrolet	Captiva	KLAC, KLAD	2006		5	115,0	70,0	M	nein	Einzel	Einzel	Partly	Autom.	Front	Lamellenkupplung	nein
Chevrolet	Blazer S-10		1995	2000	5	120,7	70,0	M	ja	Einzel	Starr	Partly	Manuell	Heck	Kupplung	ja
Chevrolet	TrailBlazer		2000	2005	6	127,0	78,0	M	ja	Einzel	Starr	Partly	Manuell	Heck	Kupplung	ja
Chevrolet	Blazer / Tahoe		1995	2007	6	139,7	108,0	B	ja	Einzel	Starr	Partly	Manuell	Heck	Kupplung	2,72
Citroen	C-Crosser		3Q07		5	114,3	67,0	M	nein	Einzel	Einzel	Partly	Autom.	Front	Lamellenkupplung	nein
Dacia	Dacia Duster		2Q10		5	114,3	66,0	M	nein	Einzel	Einzel	Partly	Autom.	Front	Lamellenkupplung	nein
Daihatsu	Terios	J1	1997	2006	5	114,3	66,5	M	nein	Einzel	Starr	Perma.	Alle 4	Planetenraddifferential	nein	
Daihatsu	Terios	J2	2006		5	114,3	66,5	M	nein	Einzel	Starr	Perma.	Alle 4	Planetenraddifferential	nein	
Daihatsu	Feroza	F300	1990	2003	5	139,7	108,0	B	ja	Starr	Starr	Partly	Manuell	Heck	Kupplung	ja
Daihatsu	Rocky	F7	1984	2002	5	139,7	108,0	B	ja	Starr	Starr	Partly	Manuell	Heck	Kupplung	ja
Dodge	Nitro		2Q07	2010	5	114,3	71,5	M	nein	Einzel	Starr	Partly	Manuell	Heck	Kupplung	nein
Fiat	Sedici	FY	2Q06		5	114,3	60,0	M	nein	Einzel	Einzel	Partly	Autom.	Front	Lamellenkupplung	nein
Ford	Kuga	C394	2Q08		5	108,0	63,5	M	nein	Einzel	Einzel	Partly	Autom.	Front	Lamellenkupplung	nein
Ford	Maverick	R20, UNS, UDS	1993	2001	6	139,7	108,0	B	ja	Einzel	Starr	Partly	Manuell	Heck	Kupplung	ja
Ford	Maverick	1N, 1EZ	2001	2008	5	114,3	67,0	M	nein	Einzel	Einzel	Partly	Autom.	Front	Lamellenkupplung	nein
Ford	Explorer	U2	1995	2005	5	114,3	71,5	M	ja	Einzel	Starr	Partly	Autom.	Heck	Lamellenkupplung	ja
Ford	Ranger	2AW	1998	2006	6	139,7	108,0	B	ja	Einzel	Starr	Partly	Manuell	Heck	Kupplung	ja
Ford	Ranger		2007	2012	6	139,7	108,0	B	ja	Einzel	Starr	Partly	Manuell	Heck	Kupplung	2,02
Honda	HR-V	GH1, GH2, GH3, GH4	2002	2005	5	114,3	64,0	M	nein	Einzel	Einzel	Partly	Autom.	Front	Lamellenkupplung	nein
Honda	CR-V	RD1, RD3, RD8	2001	2006	5	114,3	64,0	M	nein	Einzel	Einzel	Partly	Autom.	Front	Lamellenkupplung	nein
Honda	CR-V II		2007		5	114,3	64,0	M	nein	Einzel	Einzel	Partly	Autom.	Front	Lamellenkupplung	nein
Hummer	H2	H2	2002	2011	8	165,0	117,0	B	ja	Einzel	Starr	Partly	Autom.	Heck	Lamellenkupplung	ja
Hummer	H3	H3	2005	2011	6	139,7	100,0	B	ja	Einzel	Starr	Partly	Autom.	Heck	Lamellenkupplung	2,54
Hyundai	Tucson	JM	2004	2010	5	114,3	67,0	M	nein	Einzel	Einzel	Partly	Autom.	Front	Lamellenkupplung	nein
Hyundai	iX35		2Q10		5	114,3	67,0	M	nein	Einzel	Einzel	Partly	Autom.	Front	Lamellenkupplung	nein
Hyundai	Santa Fe	SM	2003	2006	5	114,3	67,0	M	nein	Einzel	Einzel	Partly	Autom.	Front	Lamellenkupplung	nein
Hyundai	Santa Fe	CM	2006		5	114,3	67,0	M	nein	Einzel	Einzel	Partly	Autom.	Front	Lamellenkupplung	nein
Hyundai	iX55 / Veracruz		2Q09		5	114,3	67,0	M	nein	Einzel	Einzel	Partly	Autom.	Front	Lamellenkupplung	nein
Hyundai	Terracan	HP	2002		6	139,7	108,0	B	ja	Einzel	Starr	Partly	Manuell	Heck	Kupplung	ja
Hyundai	Galloper	JK, T01	1991	2003	6	139,7	108,0	B	ja	Starr	Starr	Partly	Manuell	Heck	Kupplung	ja
Infiniti	EX30 D		2010		5	114,3	66,0	M	nein	Einzel	Einzel	Partly	Autom.	Heck	Lamellenkupplung	nein
Infiniti	FX30 D		4Q09		5	114,3	66,0	M	nein	Einzel	Einzel	Partly	Autom.	Heck	Lamellenkupplung	nein
Isuzu	Trooper	UBS	1983	2002	6	139,7	108,0	B	ja	Einzel	Starr	Partly	Manuell	Heck	Kupplung	jal
Isuzu	D-MAX 4x4 Pick-Up		2007		6	139,7	108,0	B	ja	Einzel	Starr	Partly	Manuell	Heck	Kupplung	2,48

Technik von Geländewagen und SUV

Marke	Modell	Typ / Plattf.	Modelljahr		Felgenanschlussmaße			M/B	Rahmen			Allrad	Allrad zuschalt.	Räder welche	System	Reduktion
			von	bis	LK	ML			VA	HA						
Jeep	Compass	MK74	2Q07		5	114,3	67,0	M	nein	Einzel	Einzel	Partly	Autom.	Heck	Lamellenkupplung	nein
Jeep	Patriot	MK74	4Q07		5	114,3	67,0	M	nein	Einzel	Einzel	Partly	Autom.	Heck	Lamellenkupplung	nein
Jeep	Cherokee I	XJ	1984	2001	5	114,3	71,5	M	nein	Starr	Starr	Partly	Manuell	Heck	Kupplung	ja
Jeep	Cherokee II	KJ	2001	2007	5	114,3	71,5	M	nein	Einzel	Starr	Partly	Manuell	Heck	Kupplung	2,72
Jeep	Cherokee III	KK	2008		5	114,3	71,5	M	nein	Einzel	Starr	Partly	Autom.	Heck	Lamellenkupplung	2,72
Jeep	Grand Cherokee I	ZJ, GJ	1992	1999	5	114,3	71,5	M	nein	Starr	Starr	Partly	Autom.	Heck	Lamellenkupplung	ja
Jeep	Grand Cherokee II	WJ, WG	1999	2005	5	127,0	71,5	M	nein	Starr	Starr	Partly	Autom.	Heck	Lamellenkupplung	ja
Jeep	Grand Cherokee III	WK, WH	2005	2010	5	127,0	71,5	M	nein	Einzel	Starr	Perma.		Alle 4	Planetenradifferential	ja
Jeep	Grand Cherokee IV	WK2	1Q11		5	127,0	71,5	M	nein	Einzel	Einzel	Partly	Autom.	Heck	Lamellenkupplung	2,72
Jeep	Commander	WH, XK, XH	2006	2010	5	127,0	71,5	M	nein	Einzel	Starr	Perma.		Alle 4	Planetenradifferential	ja
Jeep	Wrangler	TJ	1997	2007	5	114,3	71,5	B	ja	Starr	Starr	Partly	Manuell	Heck	Kupplung	2,72
Jeep	Wrangler	JK	2007		5	127,0	71,5	M	ja	Starr	Starr	Partly	Manuell	Heck	Kupplung	ja
Kia	Sportage I	JA	1995	2000	5	139,7	108,0	B	nein	Einzel	Starr	Partly	Manuell	Heck	Kupplung	nein
Kia	Sportage II	JE	2004	2010	5	114,3	67,0	M	nein	Einzel	Einzel	Partly	Autom.	Front	Lamellenkupplung	nein
Kia	Sportage III		4Q10		5	114,3	67,0	M	nein	Einzel	Einzel	Partly	Autom.	Front	Lamellenkupplung	nein
Kia	Soul		1Q09		5	114,3	67,0	M	nein	Einzel	Einzel	Partly	Autom.	Front	Lamellenkupplung	nein
Kia	Retona		1996	2002	5	139,7	108,0	B	nein	Starr	Starr	Partly	Manuell	Heck	Kupplung	ja
Kia	Sorento	JC	2002	2010	5	139,7	95,5	B	nein	Einzel	Starr	Partly	Manuell	Heck	Kupplung	2,48
Kia	Sorento II		3Q09		5	114,3	67,0	M	nein	Einzel	Einzel	Partly	Autom.	Front	Lamellenkupplung	nein
Lada	Niva	2121	1977		5	139,7	108,0	B	nein	Einzel	Starr	Perma.		Alle 4	Planetenradifferential	1,78
Land Rover	Evoque	L538	3Q11		5	108,0	63,5	M	nein	Einzel	Einzel	Partly	Autom.	Front	Lamellenkupplung	nein
Land Rover	Freelander I	LN, L314	1997	2006	5	114,3	64,0	M	nein	Einzel	Einzel	Partly	Autom.	Front	Viscokupplung	nein
Land Rover	Freelander II	LF, L359	1Q07		5	108,0	63,5	M	nein	Einzel	Einzel	Partly	Autom.	Front	Lamellenkupplung	nein
Land Rover	Discovery II	LT, L318, L25	1997	2004	5	120,0	72,5	M	ja	Starr	Starr	Perma.		Alle 4	Planetenradifferential	ja
Land Rover	Discovery 3 und 4	LA, L319	2004		5	120,0	72,5	M	nein	Einzel	Einzel	Perma.		Alle 4	Planetenradifferential	2,93
Land Rover	Range Rover Sport	LS, L320	2005		5	120,0	72,5	M	nein	Einzel	Einzel	Perma.		Alle 4	Planetenradifferential	2,93
Land Rover	Range Rover II	LP	1994	2002	5	120,0	72,5	M	ja	Starr	Starr	Perma.		Alle 4	Planetenradifferential	2,69
Land Rover	Range Rover III	LM, L322, L30	2002		5	120,0	72,5	M	nein	Einzel	Einzel	Perma.		Alle 4	Torsendifferential	ja
Land Rover	Defender	LD, L316	1958		5	165,0	122,5	B	ja	Starr	Starr	Perma.		Alle 4	Planetenradifferential	2,35
Lexus	RX 300	XU1	1998	2005	5	114,3	60,0	M	nein	Einzel	Einzel	Perma.		Alle 4	Planetenradifferential	nein
Lexus	RX 350	XU3	2006	2009	5	114,3	60,0	M	nein	Einzel	Einzel	Perma.		Alle 4	Planetenradifferential	nein
Lexus	RX 450h		2009		5	114,3	60,0	M	nein	Einzel	Einzel	Partly	Autom.	Front	E-Motor an der HA	nein
Mazda	CX-7	ER	2Q07		5	114,3	67,0	M	nein	Einzel	Einzel	Partly	Autom.	Front	Lamellenkupplung	nein
Mazda	Tribute	EP, EPR	2000	2006	5	114,3	67,0	M	nein	Einzel	Einzel	Partly	Autom.	Front	Lamellenkupplung	nein
Mazda	Pick Up 4x4 B2500	UF, UN, B-Serie	2000	2006	6	139,7	108,0	B	ja	Einzel	Starr	Partly	Manuell	Heck	Kupplung	ja
Mercedes	GLK	X204	3Q08		5	112,0	66,5	M	nein	Einzel	Einzel	Perma.		Alle 4	Planetenradifferential	nein
Mercedes	R-Klasse	V251	2006		5	112,0	66,5	M	nein	Einzel	Einzel	Perma.		Alle 4	Planetenradifferential	nein
Mercedes	ML-Klasse	W163	1998	2005	5	112,0	66,5	M	ja	Einzel	Einzel	Perma.		Alle 4	Planetenradifferential	ja
Mercedes	ML-Klasse	W164	2005	2011	5	112,0	66,5	M	nein	Einzel	Einzel	Perma.		Alle 4	Planetenradifferential	Opt.2,9
Mercedes	M-Klasse	W166	4Q11		5	112,0	66,5	M	nein	Einzel	Einzel	Perma.		Alle 4	Planetenradifferential	2,71
Mercedes	GL-Klasse	X164	4Q06		5	112,0	66,5	M	nein	Einzel	Einzel	Perma.		Alle 4	Planetenradifferential	2,93
Mercedes	G-Modell	461	1979	1989	5	130,0	84,0	M	ja	Starr	Starr	Partly	Manuell	Alle 4	Kupplung	2,16
Mercedes	G-Modell	463	1989		5	130,0	84,0	M	ja	Starr	Starr	Perma.		Alle 4	Planetenradifferential	2,16
Mini	Countryman	R60, X1, PL2	1Q10		5	120,0	72,5	M	nein	Einzel	Einzel	Partly	Autom.	Front	Lamellenkupplung	nein
Mitsubishi	ASX	ZC	3Q10		5	114,3	67,0	M	nein	Einzel	Einzel	Partly	Autom.	Front	Lamellenkupplung	nein
Mitsubishi	Outlander	CUOW	2003	2006	5	114,3	67,0	M	nein	Einzel	Einzel	Perma.		Alle 4	Planetenradifferential	nein
Mitsubishi	Outlander II	CWO, GS45X	1Q07		5	114,3	67,0	M	nein	Einzel	Einzel	Partly	Autom.	Front	Lamellenkupplung	nein
Mitsubishi	Pajero Pinin	H60W	1998	2006	5	114,3	67,0	M	nein	Einzel	Starr	Perma.		Alle 4	Planetenradifferential	nein
Mitsubishi	Pajero	V20	1991	1999	6	139,7	108,0	B	ja	Einzel	Starr	Partly	Manuell	Heck	Kupplung	1,93
Mitsubishi	Pajero	V60	1999	2006	6	139,7	108,0	M	nein	Einzel	Einzel	Perma.		Alle 4	Planetenradifferential	1,93
Mitsubishi	Pajero	V80, BK	2007		6	139,7	67,0	M	nein	Einzel	Einzel	Perma.		Alle 4	Planetenradifferential	1,93
Mitsubishi	Pajero Sport	K90	1997	2006	6	139,7	108,0	B	ja	Einzel	Starr	Partly	Manuell	Heck	Kupplung	1,90

Technik von Geländewagen und SUV

Marke	Modell	Typ / Plattf.	Modelljahr		Felgenanschlussmaße			M/B	Rahmen	Achsen		Allrad	Allrad zuschalt.	Räder welche	System	Reduktion
			von	bis	LK	ML	VA			HA						
Mitsubishi	L 200 Pickup	G430	1993	1996	6	139,7	108,0	B	ja	Einzel	Starr	Partly	Manuell	Heck	Kupplung	1,90
Mitsubishi	L 200 Pickup	K60T	1997	2006	6	139,7	108,0	B	ja	Einzel	Starr	Partly	Manuell	Heck	Kupplung	1,90
Mitsubishi	L 200 Pickup	KAOT	2006		6	139,7	67,0	M	ja	Einzel	Starr	Partly	Manuell	Heck	Kupplung	1,90
Mitsubishi	L 300		1986	1995	6	139,7	110,0	B	nein	Starr	Starr	Partly	Manuell	Heck	Kupplung	1,93
Nissan	Juke		4Q10		5	114,3	66,0	M	nein	Einzel	Einzel	Partly	Autom.	Front	Lamellenkupplung	nein
Nissan	Qashqai		2Q07		5	114,3	66,0	M	nein	Einzel	Einzel	Partly	Autom.	Front	Lamellenkupplung	nein
Nissan	X-Trail	T30	2001	2007	5	114,3	66,0	M	nein	Einzel	Einzel	Partly	Manuell	Front	Kupplung	nein
Nissan	X-Trail II	T31	2007		5	114,3	66,0	M	nein	Einzel	Einzel	Partly	Autom.	Front	Lamellenkupplung	nein
Nissan	Murano I	Z50	2005	2008	5	114,3	66,0	M	nein	Einzel	Einzel	Partly	Autom.	Front	Lamellenkupplung	nein
Nissan	Murano II		4Q08		5	114,3	66,0	M	nein	Einzel	Einzel	Partly	Autom.	Front	Lamellenkupplung	nein
Nissan	Pathfinder I	R50	1997	2004	6	139,7	110,0	B	ja	Einzel	Starr	Partly	Manuell	Heck	Kupplung	ja
Nissan	Pathfinder II	R51	2005		6	114,3	66,0	M	ja	Einzel	Einzel	Partly	Autom.	Heck	Lamellenkupplung	2,60
Nissan	Pick Up Navara	D40	2005		6	114,3	66,0	M	ja	Einzel	Starr	Partly	Manuell	Heck	Kupplung	2,63
Nissan	Terrano I	WD21	1986	1993	6	139,7	108,0	B	ja	Einzel	Starr	Partly	Manuell	Heck	Kupplung	ja
Nissan	Terrano II	R20	1993	2005	6	139,7	108,0	B	ja	Einzel	Starr	Partly	Manuell	Heck	Kupplung	ja
Nissan	Patrol	K260, W260	1986	1990	6	139,7	108,0	B	ja	Starr	Starr	Partly	Manuell	Heck	Kupplung	ja
Nissan	Patrol GR	260, Y60A	1990	1998	6	139,7	108,0	B	ja	Starr	Starr	Partly	Manuell	Heck	Kupplung	ja
Nissan	Patrol GR	Y61	1998		6	139,7	111,0	B	ja	Starr	Starr	Partly	Manuell	Heck	Kupplung	2,02
Nissan	Pick Up	MD21	1995	2002	6	139,7	111,0	B	ja	Einzel	Starr	Partly	Manuell	Heck	Kupplung	ja
Nissan	Pick Up	D22	2002	2005	6	139,7	111,0	B	ja	Einzel	Starr	Partly	Manuell	Heck	Kupplung	ja
Opel	Antara		3Q06		5	115,0	70,0	M	nein	Einzel	Einzel	Partly	Autom.	Front		nein
Opel	Frontera A	A, NT07, NT08, UT2, UT4	1992	1998	6	139,7	108,0	B	ja	Einzel	Starr	Partly	Manuell	Heck	Kupplung	ja
Opel	Frontera B	B, 6AVF, 6AZC	1998	2004	6	139,7	108,0	B	ja	Einzel	Starr	Partly	Manuell	Heck	Kupplung	ja
Opel	Campo		1987	1994	6	139,7	108,0	B	ja	Einzel	Starr	Partly	Manuell	Heck	Kupplung	ja
Peugeot	3008	T84	1Q10		4	108,0	65,0	M	nein	Einzel	Einzel	Partly	Autom.	Front	Lamellenkupplung	nein
Peugeot	4007		2007		5	114,3	67,0	M	nein	Einzel	Einzel	Partly	Autom.	Front	Lamellenkupplung	nein
Porsche	Cayenne	9PA	2002	2010	5	130,0	71,5	M	nein	Einzel	Einzel	Perma.		Alle 4	Planetenraddifferential	2,66
Porsche	Cayenne II	PL72	2Q10		5	130,0	71,5	M	nein	Einzel	Einzel	Perma.		Alle 4	Torsendifferential	nein
Renault	Scenic I RX4	J64, JA	1996	2003	4	100,0	60,0	M	nein	Einzel	Einzel	Partly	Autom.	Front	Lamellenkupplung	nein
Renault	Kangoo I	X76	2001	2008	4	100,0	60,0	M	nein	Einzel	Einzel	Partly	Autom.	Front	Lamellenkupplung	nein
Renault	Koleos		2Q08		5	114,3	66,0	M	nein	Einzel	Einzel	Partly	Autom.	Front	Lamellenkupplung	nein
Saab	9-7X		2006	2009	6	127,0	78,0	M	ja	Einzel	Starr	Partly	Manuell	Heck	Kupplung	nein
Skoda	Octavia II Scout	PQ35, SK351	2007	2011	5	112,0	57,0	M	nein	Einzel	Einzel	Partly	Autom.	Front	Lamellenkupplung	nein
Skoda	Yeti	PQ35, SK316	4Q09		5	112,0	57,0	M	nein	Einzel	Einzel	Partly	Autom.	Front	Lamellenkupplung	nein
Ssangyong	Musso	FJ, FJR	2000	2010	6	139,7	108,0	B	ja	Einzel	Starr	Partly	Manuell	Heck	Kupplung	ja
Ssangyong	Musso Pick Up 4	FJ, FJR	2000	2006	6	139,7	108,0	B	ja	Einzel	Starr	Partly	Manuell	Heck	Kupplung	ja
Ssangyong	Korando I	KJ	2000	2006	6	139,7	108,0	B	ja	Einzel	Starr	Partly	Manuell	Heck	Kupplung	ja
Ssangyong	Korando II		2011						nein	nein	Einzel	Partly	Autom.	Front	Lamellenkupplung	nein
Ssangyong	Actyon		2006	2010	5	130,0	84,0	M	ja	Einzel	Starr	Partly	Manuell	Heck	Kupplung	2,48
Ssangyong	Kyron	DJ	2005	2010	5	130,0	84,0	M	ja	Einzel	Starr	Partly	Manuell	Heck	Kupplung	2,48
Ssangyong	Rexton	RJ	2002		6	139,7	108,0	B	nein	Einzel	Starr	Partly	Manuell	Heck	Kupplung	ja
Subaru	Legacy III	BE, BH	1999	2003	5	100,0	56,0	M	nein	Einzel	Einzel	Perma.		Alle 4	Planetenraddifferential	ja
Subaru	Forester I	SF, SFS	1997	2002	5	100,0	56,0	M	nein	Einzel	Einzel	Perma.		Alle 4	Planetenraddifferential	nein
Subaru	Forester II	SG, SGS	2002	2008	5	100,0	56,0	M	nein	Einzel	Einzel	Perma.		Alle 4	Planetenraddifferential	nein
Subaru	Forester III	SH	2008		5	100,0	56,0	M	nein	Einzel	Einzel	Perma.		Alle 4		1,45
Subaru	B9 Tribeca		2006	2010	5	114,3	56,0	M	nein	Einzel	Einzel	Perma.		Alle 4	Planetenraddifferential	nein
Suzuki	SX4		2006		5	114,3	60,0	M	nein	Einzel	Einzel	Partly	Autom.	Front	Lamellenkupplung	nein
Suzuki	X-90		1996	1998	5	139,7	108,0	B	ja	Starr	Starr	Partly	Manuell	Heck	Kupplung	ja
Suzuki	Samurai	SJ	1984	2000	5	139,7	108,0	B	ja	Starr	Starr	Partly	Manuell	Heck	Kupplung	1,61
Suzuki	Jimny	FJ	1998		5	139,7	108,0	B	ja	Starr	Starr	Partly	Manuell	Heck	Kupplung	1,63
Suzuki	Vitara	ET	1988	2005	5	139,7	108,0	B	ja	Einzel	Starr	Partly	Manuell	Heck	Kupplung	ja
Suzuki	Grand Vitara	FT, GT, HT	1998	2005	5	139,7	108,0	B	ja	Einzel	Starr	Partly	Manuell	Heck	Kupplung	ja

Technik von Geländewagen und SUV

Marke	Modell	Typ / Plattf.	Modelljahr		Felgenanschlussmaße			M/B	Rahmen	Achsen		Allrad	Allrad zuschalt.	Räder welche	System	Reduktion
			von	bis	LK	ML	VA			HA						
Suzuki	Grand Vitara	JT	2006		5	114,3	60,0	M	ja	Einzel	Einzel	Perma.		Alle 4	Planetenraddifferential	Opt.2,0
Toyota	Urban Cruiser	XP11	3Q09		5	100,0	60,0	M	nein	Einzel	Einzel	Partly	Autom.	Front	Lamellenkupplung	nein
Toyota	RAV4	XA, XA1, A2	1994	2006	5	114,3	60,0	M	nein	Einzel	Einzel	Partly	Autom.	Front	Lamellenkupplung	nein
Toyota	RAV4	XA3	2006		5	114,3	60,0	M	nein	Einzel	Einzel	Partly	Autom.	Front	Lamellenkupplung	nein
Toyota	4 Runner	N13	1985	1990	6	139,7	108,0	B	ja	Starr	Starr	Partly	Manuell	Heck	Kupplung	ja
Toyota	Landcruiser	J6	1980	1990	6	139,7	108,0	B	ja	Starr	Starr	Partly	Manuell	Heck	Kupplung	ja
Toyota	Landcruiser	J7	1985	1993	6	139,7	108,0	B	ja	Starr	Starr	Partly	Manuell	Heck	Kupplung	ja
Toyota	Landcruiser	J8	1990	1998	6	139,7	108,0	B	ja	Starr	Starr	Perma.		Alle 4	Planetenraddifferential	ja
Toyota	Landcruiser	J9	1993	2003	6	139,7	108,0	B	ja	Einzel	Starr	Perma.		Alle 4	Planetenraddifferential	ja
Toyota	Landcruiser	J10	1998	2007	5	150,0	110,0	B	ja	Einzel	Starr	Perma.		Alle 4	Planetenraddifferential	ja
Toyota	Landcruiser	J12	2003	2009	6	139,7	108,0	B	ja	Einzel	Starr	Perma.		Alle 4	Torsendifferential	2,57
Toyota	Landcruiser	J15	1Q10		6	139,7	108,0	B	ja	Einzel	Starr	Perma.		Alle 4	Torsendifferential	2,57
Toyota	Landcruiser V8	J14 / 200	1Q08		5	150,0	110,0	B	ja	Einzel	Starr	Perma.		Alle 4	Torsendifferential	2,62
Toyota	HiLux Pick Up	N1, N16, N17	1984	2006	6	139,7	108,0	B	ja	Einzel	Starr	Partly	Autom.	Heck	Lamellenkupplung	ja
Toyota	HiLux Pick Up		2006		6	139,7	108,0	B	ja	Einzel	Starr	Partly	Manuell	Heck	Kupplung	2,57
Volvo	XC60	Y413, Y245	3Q08		5	108,0	65,0	M	nein	Einzel	Einzel	Partly	Autom.	Front	Lamellenkupplung	nein
Volvo	XC70		1998	2006	5	108,0	65,0	M	nein	Einzel	Einzel	Partly	Autom.	Front	Lamellenkupplung	nein
Volvo	XC70	Y381	2007		5	108,0	67,0	M	nein	Einzel	Einzel	Partly	Autom.	Front	Lamellenkupplung	nein
Volvo	XC90	Y289, P28,C	2002		5	108,0	67,0	M	nein	Einzel	Einzel	Partly	Autom.	Front	Lamellenkupplung	nein
VW	Tiguan	PQ35, VW416	4Q07		5	112,0	57,0	M	nein	Einzel	Einzel	Partly	Autom.	Front	Lamellenkupplung	nein
VW	Touareg	PL75, 7L	2002	2010	5	120,0	65,0	M	nein	Einzel	Einzel	Perma.		Alle 4	Planetenraddifferential	ja
VW	Touareg II	PL72, W526	2Q10		5	130,0	71,5	M	nein	Einzel	Einzel	Perma.		Alle 4	Torsendifferential	Opt.PD
VW	Taro	7AX1	1989	1996	6	139,7	110,0	B	nein	Einzel	Starr	Partly	Manuell	Heck	Kupplung	nein
VW	Amarok	VN817	2Q10		5	120,0	65,0	M	ja	Einzel	Starr	Perma.		Alle 4	Torsendifferential	nein
VW	Amarok	VN817	2Q10		5	120,0	65,0	M	ja	Einzel	Starr	Partly	Manuell	Heck	Kupplung	2,50

Auswuchten von bolzenorientierten Off-Road Rädern

Knapp ein Fünftel aller in Deutschland zugelassener Off-Road Fahrzeuge verfügt noch über bolzenzentrierte Felgen (siehe Tabelle, Stand 31.12.2010, Quelle KBA und Goodyear eigene Daten). Diese benötigen für eine korrekte Aufnahme an der Wuchtmaschine sogenannte Typspannplatten (siehe Bild) (Bezugsquelle: z.B. Haweka). Das wichtigste Anschlussmaß ist dabei sicher der 139,7 mm Lochkreis in 5- und 6-Loch Ausführung. Hat man relativ viele alte Land Rover in der Kundschaft kann auch die Anschaffung einer 5x165,0 mm Typspannplatte nicht schaden.



Fahrzeuge mit bolzenzentrierten Off-Road Rädern

Marke	Modell	Typ	Modelljahr von bis	Felgenanschlussmaße		
				LZ	LK	ML
Asia	Rocsta		1993 2005	5	139,7	108,0
Chevrolet	Blazer / Tahoe		1995 2007	6	139,7	108,0
Daihatsu	Feroza	F300	1990 2003	5	139,7	108,0
Daihatsu	Rocky	F7	1984 2002	5	139,7	108,0
Ford	Maverick	R20,UNS,UDS	1993 2001	6	139,7	108,0
Ford	Expedition		2002	6	135,0	87,0
Ford	Ranger 4x4	2AW	1998 2006	6	139,7	108,0
Ford	Ranger 4x4		2007	6	139,7	108,0
Hummer	H1	H1	1985 2006	8	165,0	126,0
Hummer	H2	H2	2002	8	165,0	117,0
Hummer	H3	H3	2005	6	139,7	100,0
Hyundai	Starex H-1 4x4		2003 2006	6	139,7	108,0
Hyundai	Terracan	HP	2002	6	139,7	108,0
Hyundai	Galoper	JK,T01	1991 2003	6	139,7	108,0
Isuzu	Trooper	UBS	1983 2002	6	139,7	108,0
Isuzu	D-MAX 4x4 Pick-Up		2007	6	139,7	108,0
Iveco	Massif		2008	5	165,0	126,0
Jeep	Wrangler	CJ5,CJ7	1977 1987	5	139,7	105,0
Jeep	Wrangler	YJ	1987 1997	5	114,3	71,5
Jeep	Wrangler	TJ	1997 2007	5	114,3	71,5
Kia	Sportage I	JA	1995 2000	5	139,7	108,0
Kia	Retona		1996 2002	5	139,7	108,0
Kia	Rocsta	CA	1990 1997	5	139,7	108,0
Kia	Sorento I	JC	2002 2010	5	139,7	95,5
Lada	Niva		1977	5	139,7	108,0
Lamborghini	LM 002		1982 1993			
Land Rover	Discovery I	LJ	1989 1997	5	165,0	122,5
Land Rover	Range Rover I		1970 1994	5	165,0	122,5

Fahrzeuge mit bolzenzentrierten Off-Road Rädern

Marke	Modell	Typ	Modelljahr von bis	Felgenanschlussmaße		
				LZ	LK	ML
Land Rover	Defender	LD,L316	1958	5	165,0	122,5
Mazda	Pick Up 4x4 B2500	UF,UN	2000 2006	6	139,7	108,0
Mitsubishi	Pajero I	L040	1983 1991	6	139,7	110,0
Mitsubishi	Pajero II	V20	1991 1999	6	139,7	108,0
Mitsubishi	Pajero Sport	K90	1997 2006	6	139,7	108,0
Mitsubishi	L 200 Pickup 4x4	G430	1993 1996	6	139,7	108,0
Mitsubishi	L 200 Pickup 4x4	K60T	1997 2006	6	139,7	108,0
Mitsubishi	L 300 4x4		1986 1995	6	139,7	110,0
Nissan	Pathfinder I	R50	1997 2004	6	139,7	110,0
Nissan	Terrano I	WD21	1986 1993	6	139,7	108,0
Nissan	Terrano II	R20	1993 2005	6	139,7	108,0
Nissan	Patrol I	K160,W160	1979 1988	6	139,7	108,0
Nissan	Patrol II	K260,W260	1986 1990	6	139,7	108,0
Nissan	Patrol GR	260,Y60A	1990 1998	6	139,7	108,0
Nissan	Patrol GR	Y61	1998	6	139,7	111,0
Nissan	Pick Up 4x4	MD21	1995 2002	6	139,7	111,0
Nissan	Pick Up 4x4	D22	2002 2005	6	139,7	111,0
Opel	Frontera A	NT07,NT08,UT2,UT4	1992 1998	6	139,7	108,0
Opel	Frontera B	6AVF,6AZC	1998 2004	6	139,7	108,0
Opel	Monterey	UBS	1991 1999	6	139,7	108,0
Opel	Campo 4x4		1987 1994	6	139,7	108,0
Santana	PS-10 Pickup		2002	5	165,0	122,5
Ssangyong	Musso	FJ, FJR	2000	6	139,7	108,0
Ssangyong	Musso Pick Up 4x4	FJ, FJR	2000 2006	6	139,7	108,0
Ssangyong	Korando I	KJ	2000 2006	6	139,7	108,0
Ssangyong	Rexton	RJ	2002	6	139,7	108,0
Suzuki	X-90		1996 1998	5	139,7	108,0
Suzuki	LJ	LJ	1977 1985	5	139,7	108,0
Suzuki	Samurai	SJ	1984 2000	5	139,7	108,0
Suzuki	Jimny	FJ	1998	5	139,7	108,0
Suzuki	Vitara	ET	1988 2005	5	139,7	108,0
Suzuki	Grand Vitara	FT,GT,HT	1998 2005	5	139,7	108,0
Tata	Safari		1998	5	139,7	110,0
Tata	Xenon		2007	5	150,0	100,0
Toyota	4 Runner	N13	1985 1990	6	139,7	108,0
Toyota	FJ Cruiser	nicht in EU	2006	6	139,7	108,0
Toyota	Landcruiser	J4	1951 1985	6	139,7	108,0
Toyota	Landcruiser	J5	1967 1980	6	139,7	108,0
Toyota	Landcruiser	J6	1980 1990	6	139,7	108,0
Toyota	Landcruiser	J7	1985 1993	6	139,7	108,0
Toyota	Landcruiser	J8	1990 1998	6	139,7	108,0
Toyota	Landcruiser	J9	1993 2003	6	139,7	108,0
Toyota	Landcruiser	J10	1998 2007	5	150,0	110,0
Toyota	Landcruiser	J12	2003 2009	6	139,7	108,0
Toyota	Landcruiser	J15	1Q10	6	139,7	108,0
Toyota	Landcruiser	J14 / 200	1Q08	5	150,0	110,0
Toyota	HiLux Pick Up 4x4	N1,N16,N17	1984 2006	6	139,7	108,0
Toyota	HiLux Pick Up 4x4		2006	6	139,7	108,0
VW	Bus Syncro	T3	1985 1990	5	112,0	76,5
VW	Bus Syncro	T4	1993 2002	5	112,0	76,5
VW	Taro 4x4	7AX1	1989 1996	6	139,7	110,0

Montage mit Pumpringen

Die Montage von Off-Road Reifen und das Wuchten vom Off-Road Rädern kann gegebenenfalls einige Besonderheiten aufweisen auf die im Folgenden eingegangen werden soll.



Sollen Off-Road Reifen mit sehr hohen und damit flexiblen Seitenwänden auf relativ breite Felgen montiert werden (Typische Kombinationen für diesen Fall könnten z.B. sein: 33x12.50R15 auf 10 Zoll Felgenbreite oder auch schon 265/75R16 auf 9 Zoll Felgenbreite), so kann es passieren, dass die beiden Reifenwülste so dicht aneinanderliegen, dass diese nach dem Aufziehen auf der Felge nicht von innen an dem Hump, bzw. der aufsteigenden Flanke der Felge vom Tiefbett zum Hump hin, abdichten. Dadurch verbleibt zwischen Reifen und Felge ein Spalt durch den die Luft, die durch das Ventil (natürlich ohne Ventileinsatz) geleitet wird, gleich wieder entweicht. Der Reifen kann also nicht auf seinen Sitz „springen“. Eine längere Lagerung in Stapelform verschärft dieses Problem, besonders für die unteren Reifen. Eine materialschonende Lösung (es gibt auch noch andere, weniger empfehlenswerte, mit sehr plötzlicher Luftzuführung von außen) sind sog. Pumpringe (siehe Bild) (Bezugsquelle: z.B. Stahlgruber). Diese dichten den Spalt kurzfristig ab, so dass sich der benötigte Springdruck aufbauen kann und der Reifen über den Hump auf seinen korrekten Felgensitz springt. Es gibt diese Pumpringe für Größen von 10- bis über 20-Zoll. Für die Anwendung im Off-Road Bereich ist die 15-, 16- und ggfs. noch die 17-Zoll Version völlig ausreichend.

Luftdruck im Gelände

Unterschiedliche Fahrbahnbeläge erfordern angepasste Luftdrücke

Die von den Herstellern vorgeschriebenen Luftdrücke beziehen sich – sofern nicht anders angegeben – auf die maximale Tragfähigkeit bei Geschwindigkeiten bis zu 160 km/h. Erlaubt Ihr Fahrzeug höhere Geschwindigkeiten, so müssen Sie den Luftdruck entsprechend anpassen. Andernfalls darf die maximale Tragfähigkeit des Reifens nicht vollständig ausgenutzt werden. Als Faustregel gilt: Pro zehn km/h über 160 km/h sollte der Luftdruck um 0,1 bar erhöht werden. Für detaillierte Auskünfte zur korrekten Füllmenge der Reifen wenden Sie sich bitte an Ihren Reifen-Händler oder nutzen Sie unsere kostenlose Hotline (0800 / 130 51 31).

Wenn Sie mit Ihrem Offroader ins Gelände abbiegen wollen, empfiehlt sich zumeist die Absenkung des Reifendrucks. Vorteil: Die Aufstandsfläche des Reifens vergrößert sich und das Profil kann sich besser in den Untergrund graben – die Traktion erhöht sich deutlich. Gleichzeitig verhindert der breitere Reifen das Einsinken auf weichem Untergrund. Der niedrigere Druck erhöht zudem die Flexibilität des Reifens: Der Pneu

kann stärker einfedern und überrollt auf diese Weise spitze und scharfkantige Gegenstände gefahrloser. Im Schlamm und auf Schnee sorgt ein abgesenkter Luftdruck zudem dafür, dass sich das Profil stetig selbst reinigt.

Doch Achtung: Bitte sorgen Sie dafür, dass der Luftdruck des Reifens keinesfalls unter die Hälfte des vom Hersteller vorgeschriebenen Werts fällt oder weniger als 1,2 bar beträgt. Zudem muss der Ursprungs-Druck nach der Ausfahrt im Gelände unverzüglich wieder hergestellt werden. Denn ein zu gering befüllter Reifen heizt sich bei längerer Fahrt oder höheren Geschwindigkeiten aufgrund der stärkeren Walkbewegungen übermäßig auf. Dies führt unter Umständen zu langfristigen Schäden an der Reifenkonstruktion bis hin zu einem Platzer, der auch noch viel später auftreten kann – ein Pneu vergisst nie. Ein direkter Zusammenhang mit dem zwischenzeitlich zu geringen Luftdruck lässt sich dann meist nicht mehr ohne weiteres festzustellen.

Fahrbahnbeschaffenheit

Luftdruckreduzierung*

Luftdruck auf der Straße:

Beachten Sie unbedingt die Angaben des Fahrzeugherstellers. Nur bei korrekt eingestelltem Luftdruck vermeiden Sie ein Sicherheitsrisiko, erhöhten Verschleiß, Überhitzung und Leistungseinbußen.

Luftdruck im Gelände:

Schotter/Fels	-10 %
Sand/Schlamm	-30 %
Bei niedrigen Geschwindigkeiten (über 10 km/h) und kurzen Strecken (unter 14 km/h)	bis zu -50 %, nicht unter 0,8 bar

*Auf befestigten Straßen ist der Luftdruck unverzüglich wieder entsprechend den Hersteller-Angaben einzustellen.



Tipps zum Fahren im Gelände

Tipps und Tricks – so fahren Off-Road Profis

Ein Ausflug ins Gelände will gut vorbereitet sein:

- Vor Beginn einer Tour sollten Sie den einwandfreien Zustand Ihrer Reifen überprüfen – und dabei auch das Ersatzrad nicht vergessen.
- Führen Sie immer eine Luftpumpe mit Druckanzeige mit sich. Die elektrischen oder mechanischen Geräte erlauben Ihnen, jederzeit den Fülldruck Ihrer Reifen den entsprechenden Anforderungen anzupassen. Ganz wichtig: Nach der Gelände-Tour können Sie die Reifen problemlos wieder auf Normaldruck bringen.
- Auch wenn Sie im Gelände teilweise nur sehr langsam fahren: Das Anlegen der Sicherheitsgurte ist unerlässlich. Sämtliche Gegenstände im Fahrzeuginnenraum sollten zudem zuverlässig gegen Verrutschen gesichert sein.
- Konstruktionsbedingt und aufgrund ihres zumeist höheren Gewichts, benötigen

Geländewagen im Vergleich zu Pkw deutlich längere Bremswege. Dies sollten Sie stets berücksichtigen.

- Vor besonders schwierigen Passagen empfiehlt es sich, die Klimaanlage auszuschalten – sie verringert die zur Verfügung stehende Motorleistung um bis zu zehn Prozent und kann bei Lenkbewegungen im Stand zum Absterben des Motors führen.

Fahren auf losem Untergrund

- Auf besonders weichem oder lockerem Untergrund kommt einer breiteren Lauffläche eine höhere Bedeutung zu als der Bodenfreiheit. Reifen mit niedrigem Querschnitt besitzen hier einen Vorteil.
- Halten Sie ihr Fahrzeug auf weichem Untergrund stets in Bewegung. Wenn Sie erst stehen, kann sich das Wiederanfahren als äußerst schwierig entpuppen. Haben Sie sich einmal festgefahren, versuchen Sie nicht, sich mit durchdrehenden Rädern aus der misslichen Lage zu befreien – Sie graben sich auf diese Weise nur noch tiefer

ein. Besser: Versuchen Sie, in Ihrer eigenen Spur langsam rückwärts zu fahren. Auch das „Aufschaukeln“ des Wagens durch schnell aufeinander folgendes Vor- und Zurücksetzen führt oftmals zum gewünschten Erfolg. Funktioniert dies nicht, sollten Sie Matten, Bretter, Äste oder ähnliches unter die Reifen legen, damit diese wieder Grip finden.

Fahren in felsigem Gelände

- Bei Fahrten über Geröll und felsigen Untergrund steht die ausreichende Bodenfreiheit im Vordergrund. Es empfehlen sich schmalere Reifen mit hohem Querschnitt.

Fahren an Hängen

- Vor-Sicht zählt sich aus: Besonders schwierige und anspruchsvolle Sektionen sollten Sie zuerst zu Fuß in Augenschein nehmen.
- Im Vergleich mit einem Benziner lässt sich ein Fahrzeug mit Dieselmotor wegen der stärkeren Motorbremse bei Talfahrten besser beherrschen.
- Generell empfiehlt es sich, den Allradantrieb gleich beim Verlassen befestigter Straßen zu aktivieren.
- Befahren Sie Steigungen und Gefälle am besten in der Falllinie. Fahrten schräg zum Hang sollten Sie vermeiden. Will der Wagen aufgrund zu großer Seitenneigung kippen: bergab lenken und leicht Gas geben. Dadurch stabilisiert sich das Fahrzeug wieder.
- Halten Sie das Schiebedach und die Seitenscheiben im Gelände stets geschlossen. Sollte der Wagen kippen, könnten Arme und andere Körperteile aus dem Innenraum herausragen. Schwere Verletzungen wären die Folge.
- Steigungen immer mit dem richtigen niedrigen Gang anfahren. Im Steilhang ist ein Gangwechsel nicht möglich.
- Treten Sie bei Anstiegen und Abfahrten nie die Kupplung – der Wagen könnte sonst abrutschen.

- Einen Hang sollten Sie nur dann hinab fahren, wenn Sie sicher sind, ihn bei Bedarf auch wieder erklimmen zu können.
- Berücksichtigen Sie stets die maximalen Böschungs- und Rampenwinkel Ihres Geländewagens.
- Bei Fahrten in einer Kolonne: Nehmen Sie schwierige Passagen erst dann in Angriff, wenn Ihr Vordermann sie bereits erfolgreich überwunden hat.

Überwinden von Hindernissen

- Nehmen Sie größere Hindernisse nicht zwischen die Räder Ihres Geländewagens, da sonst das Getriebe, die Differentiale, die Ölwanne oder auch der Fahrzeugboden in Mitleidenschaft gezogen werden könnten. Besser: Fahren Sie mit Ihren Rädern darüber.
- Fahren Sie aus dem selben Grund möglichst versetzt zu tiefen Spurrillen. Allerdings sollten Sie auch nicht versuchen, mit Gewalt eine Spurrille zu verlassen. Lassen Sie der Lenkung immer leichtes Spiel.
- Gräben und Böschungen fahren Sie am besten schräg an. Vorteil: Dadurch haben immer mindestens drei Räder Bodenkontakt. Sie sollten geradeaus lenken, bis das Hindernis überquert ist.

Wasserdurchfahrten

- Vergewissern Sie sich, dass bei einer Wasserdurchfahrt die maximale Wassertiefe ihres Off-Roaders nicht überschritten wird. Auf keinen Fall darf Wasser in den Luftansaugstutzen gelangen – ein kapitaler Motorschaden wäre die Folge. Wasserdurchfahrten sollen daher möglichst langsam erfolgen, damit die Bugwelle klein bleibt.